



MONITORAGGIO CAMPAGNA DI VACCINAZIONE ANTI-COVID19

ultimo aggiornamento

23/03/2022 23:59

Dosi somministrate in Regione del Veneto: Variazione rispetto al report del giorno precedente

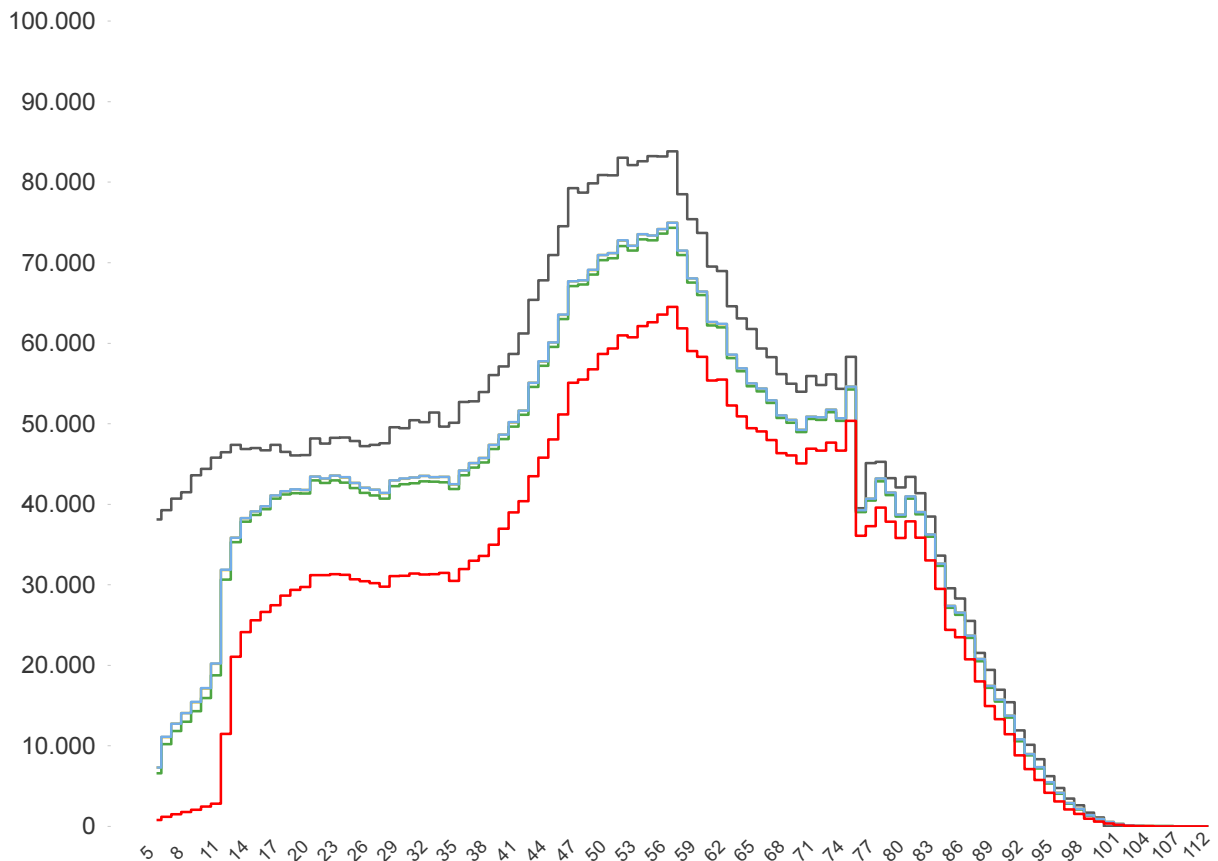
<b>Δ dosi somministrate</b> <b>+ 2.297</b>	<b>Δ prime dosi (*)</b> <b>+ 113</b>	<b>Δ cicli completati (*)</b> <b>+ 253</b>	<b>Δ addizionali/booster</b> <b>+ 1.931</b>
<b>Totale</b> <b>10.934.425</b>	<b>Totale</b> <b>3.054.939</b>	<b>Totale</b> <b>4.604.682</b>	<b>Totale</b> <b>3.274.804</b>

% dosi somministrate su dosi fornite : 95,0%

Sintesi generale

Stima della copertura della popolazione residente in Regione del Veneto per età

- Totale Persone
- Persone con almeno una dose + prenotati
- Persone con almeno una dose
- Persone con dose addizionale/booster
- Persone con ciclo completo



<b>Popolazione residente con almeno una dose</b> <b>4.010.829</b> <b>82,7% pop. totale</b>	<b>Popolazione residente con ciclo completo</b> <b>3.964.733</b> <b>81,7% pop. totale</b>	<b>Popolazione residente con almeno una dose + prenotati</b> <b>4.011.626</b> <b>82,7% pop. totale</b>	<b>Popolazione residente con dose addizionale/booster</b> <b>3.198.660</b> <b>65,9% pop. totale</b>
--	---	--	---

NB : La popolazione di riferimento è la popolazione residente ISTAT totale (da 0 anni in su) aggiornata al 1/1/2021. Sono comprese le dosi somministrate fuori Regione

\* Janssen è conteggiato solo nei cicli completati

### Sintesi per classi di età: stima della copertura della popolazione vaccinabile

Età	% popolazione residente con almeno una dose	% popolazione residente con ciclo completo	% popolazione residente con almeno una dose + prenotati	% popolazione residente con dose addizionale/booster
12-19	82,7%	81,6%	82,7%	52,0%
20-29	88,5%	87,3%	88,6%	63,8%
30-39	84,2%	83,1%	84,2%	61,1%
40-49	82,5%	81,7%	82,5%	65,8%
50-59	89,6%	88,9%	89,6%	76,1%
60-69	93,5%	92,8%	93,5%	83,7%
70-79	95,5%	94,9%	95,5%	87,8%
80+	100,0%	100,0%	100,0%	91,2%
<b>Totale</b>	<b>89,5%</b>	<b>88,6%</b>	<b>89,5%</b>	<b>72,8%</b>

Età	% popolazione residente con almeno una dose	% popolazione residente con ciclo completo	% popolazione residente con almeno una dose + prenotati	% popolazione residente con dose addizionale/booster
5-11	32,5%	30,0%	32,5%	non prevista

NB : Nelle tabelle è indicata la % di copertura della sola popolazione vaccinabile. Sono comprese le dosi somministrate fuori Regione

### Stima delle coperture per la popolazione residente in Regione del Veneto

Azienda	Popolazione	Copertura popolazione con almeno una dose	Copertura popolazione (CICLO PARZIALE)	Copertura popolazione (CICLO COMPLETO)	Copertura popolazione (Addizionali/booster)
ULSS n. 1 Dolomiti	199.599	82,4%	0,8%	81,4%	67,2%
ULSS n. 2 Marca Trevigiana	878.070	81,0%	0,7%	80,1%	63,8%
ULSS n. 3 Serenissima	616.323	84,3%	0,7%	83,3%	68,5%
ULSS n. 4 Veneto Orientale	226.619	83,5%	0,6%	82,7%	67,1%
ULSS n. 5 Polesana	232.061	86,4%	0,9%	85,2%	70,2%
ULSS n. 6 Euganea	927.111	83,4%	0,6%	82,6%	67,3%
ULSS n. 7 Pedemontana	361.979	79,8%	0,6%	79,0%	62,6%
ULSS n. 8 Berica	488.400	83,3%	0,8%	82,2%	66,2%
ULSS n. 9 Scaligera	922.291	82,1%	0,9%	81,0%	64,3%
<b>Totale</b>	<b>4.852.453</b>	<b>82,7%</b>	<b>0,7%</b>	<b>81,7%</b>	<b>65,9%</b>

In questa tabella sono considerati SOLO le dosi somministrate ai residenti nella Regione del Veneto

NB : La popolazione di riferimento è la popolazione residente ISTAT totale (da 0 anni in su) aggiornata al 1/1/2021. Sono comprese le dosi somministrate fuori Regione

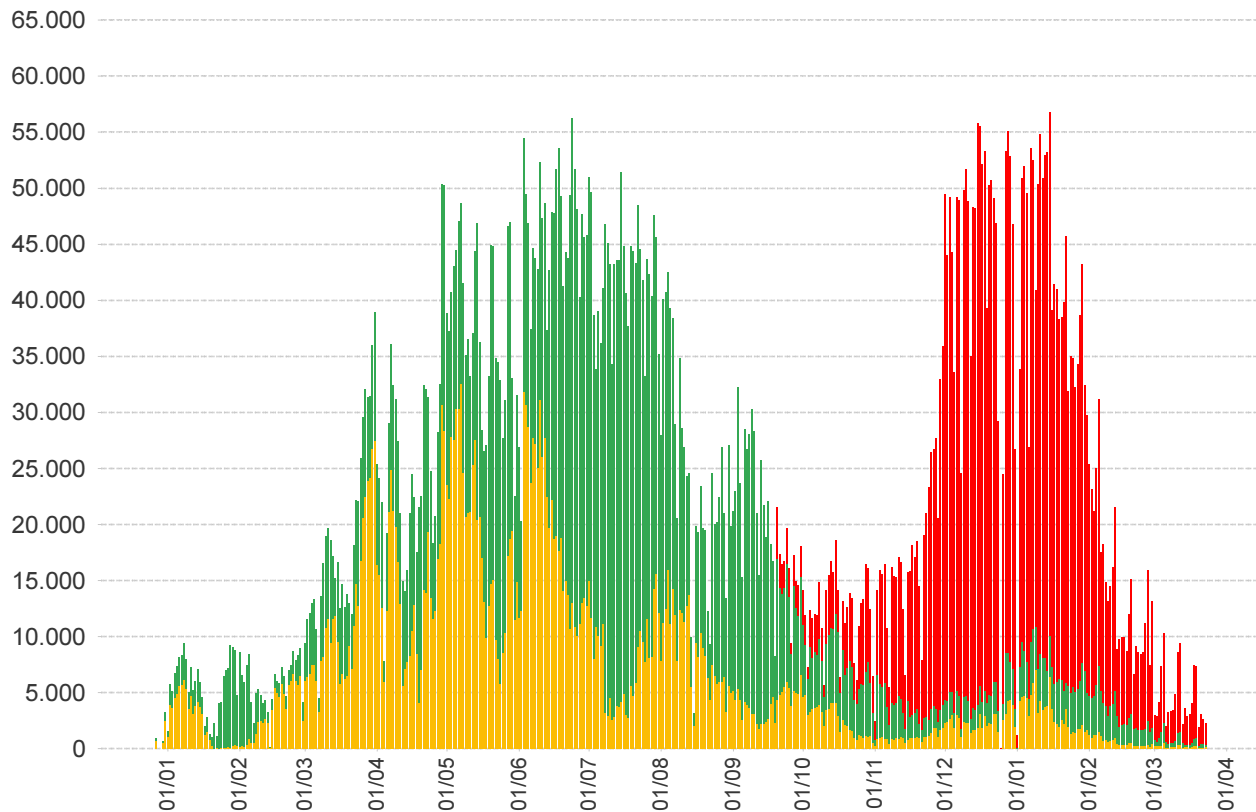
\* Janssen è conteggiato solo nei cicli completati

**Somministrazioni effettuate in Regione del Veneto**

■ Prima Dose

■ Ciclo Completo

■ Dose aggiuntiva/Booster

**Dettaglio per Azienda**

Azienda	$\Delta$	totale da inizio campagna
ULSS n. 1 Dolomiti	88	446.130
ULSS n. 2 Marca Trevigiana	498	1.908.436
ULSS n. 3 Serenissima	245	1.424.763
ULSS n. 4 Veneto Orientale	41	514.482
ULSS n. 5 Polesana	16	552.179
ULSS n. 6 Euganea + AOUPD	380	2.119.684
ULSS n. 7 Pedemontana	39	771.474
ULSS n. 8 Berica	102	1.115.026
ULSS n. 9 Scaligera + AOUIVR	888	2.062.605
Istituto Oncologico Veneto	0	19.646
<b>Totale</b>	<b>2.297</b>	<b>10.934.425</b>

NB è riportata la variazione rispetto al report del giorno precedente