



MONITORAGGIO CAMPAGNA DI VACCINAZIONE ANTI-COVID19

ultimo aggiornamento

25/03/2022 23:59

Dosi somministrate in Regione del Veneto: Variazione rispetto al report del giorno precedente

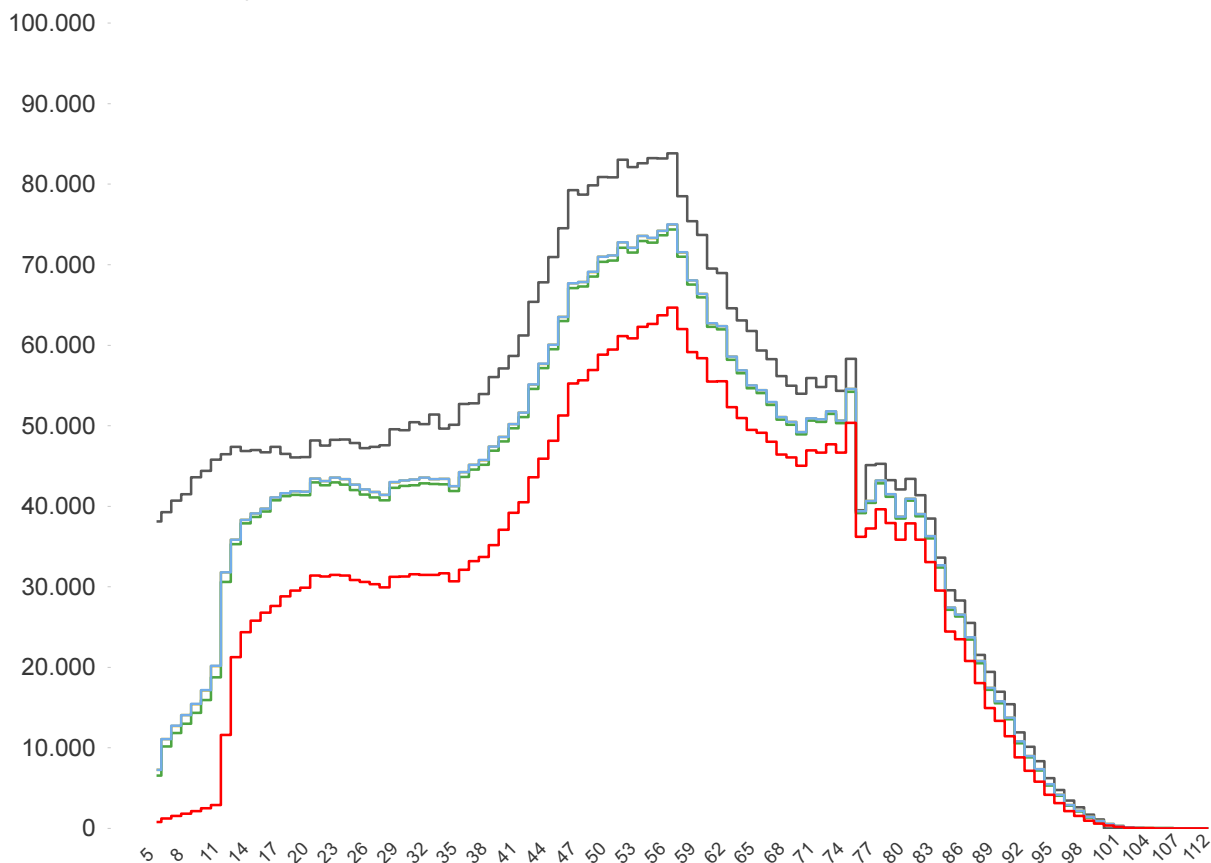
|   |   |   |  |
|---|---|---|--|
| <b>Δ dosi somministrate</b><br><b>+ 6.087</b> | <b>Δ prime dosi (*)</b><br><b>+ 239</b> | <b>Δ cicli completati (*)</b><br><b>+ 453</b> | <b>Δ addizionali/booster</b><br><b>+ 5.395</b> |
| <b>Totale</b><br><b>10.944.071</b>            | <b>Totale</b><br><b>3.045.084</b>       | <b>Totale</b><br><b>4.613.903</b>             | <b>Totale</b><br><b>3.285.084</b>              |

% dosi somministrate su dosi fornite : 95,1%

Sintesi generale

Stima della copertura della popolazione residente in Regione del Veneto per età

- Totale Persone
- Persone con almeno una dose + prenotati
- Persone con almeno una dose
- Persone con dose addizionale/booster
- Persone con ciclo completo



|  |   |  |   |
|--|---|--|---|
| <b>Popolazione residente con almeno una dose</b><br><b>4.011.330</b><br><b>82,7% pop. totale</b> | <b>Popolazione residente con ciclo completo</b><br><b>3.965.661</b><br><b>81,7% pop. totale</b> | <b>Popolazione residente con almeno una dose + prenotati</b><br><b>4.012.027</b><br><b>82,7% pop. totale</b> | <b>Popolazione residente con dose addizionale/booster</b><br><b>3.207.823</b><br><b>66,1% pop. totale</b> |
|--|---|--|---|

NB : La popolazione di riferimento è la popolazione residente ISTAT totale (da 0 anni in su) aggiornata al 1/1/2021. Sono comprese le dosi somministrate fuori Regione

\* Janssen è conteggiato solo nei cicli completati

### Sintesi per classi di età: stima della copertura della popolazione vaccinabile

| Età           | % popolazione residente con almeno una dose | % popolazione residente con ciclo completo | % popolazione residente con almeno una dose + prenotati | % popolazione residente con dose addizionale/booster |
|---------------|---|--|---|--|
| 12-19         | 82,7%                                       | 81,6%                                      | 82,7%   | 52,4%  |
| 20-29         | 88,6%                                       | 87,3%                                      | 88,6%   | 64,1%  |
| 30-39         | 84,2%                                       | 83,1%                                      | 84,3%   | 61,5%  |
| 40-49         | 82,4%                                       | 81,7%                                      | 82,5%   | 66,0%  |
| 50-59         | 89,6%                                       | 88,9%                                      | 89,6%   | 76,2%  |
| 60-69         | 93,5%                                       | 92,9%                                      | 93,5%   | 83,8%  |
| 70-79         | 95,5%                                       | 94,9%                                      | 95,5%   | 87,8%  |
| 80+           | 100,0%                                      | 100,0%                                     | 100,0%  | 91,3%  |
| <b>Totale</b> | <b>89,5%</b>                                | <b>88,6%</b>                               | <b>89,5%</b>  | <b>73,0%</b>   |

| Età  | % popolazione residente con almeno una dose | % popolazione residente con ciclo completo | % popolazione residente con almeno una dose + prenotati | % popolazione residente con dose addizionale/booster |
|------|---|--|---|--|
| 5-11 | 32,4%                                       | 30,0%                                      | 32,5%   | non prevista   |

NB : Nelle tabelle è indicata la % di copertura della sola popolazione vaccinabile. Sono comprese le dosi somministrate fuori Regione

### Stima delle coperture per la popolazione residente in Regione del Veneto

| Azienda                    | Popolazione      | Copertura popolazione con almeno una dose | Copertura popolazione (CICLO PARZIALE) | Copertura popolazione (CICLO COMPLETO) | Copertura popolazione (Addizionali/booster) |
|----------------------------|------------------|---|--|--|---|
| ULSS n. 1 Dolomiti         | 199.599          | 82,4%                                     | 0,8%                                   | 81,4%                                  | 67,4%                                       |
| ULSS n. 2 Marca Trevigiana | 878.070          | 81,0%                                     | 0,7%                                   | 80,1%                                  | 64,0%                                       |
| ULSS n. 3 Serenissima      | 616.323          | 84,3%                                     | 0,7%                                   | 83,4%                                  | 68,8%                                       |
| ULSS n. 4 Veneto Orientale | 226.619          | 83,5%                                     | 0,6%                                   | 82,8%                                  | 67,3%                                       |
| ULSS n. 5 Polesana         | 232.061          | 86,4%                                     | 0,9%                                   | 85,2%                                  | 70,4%                                       |
| ULSS n. 6 Euganea          | 927.111          | 83,4%                                     | 0,6%                                   | 82,6%                                  | 67,4%                                       |
| ULSS n. 7 Pedemontana      | 361.979          | 79,8%                                     | 0,6%                                   | 79,0%                                  | 62,9%                                       |
| ULSS n. 8 Berica           | 488.400          | 83,4%                                     | 0,8%                                   | 82,2%                                  | 66,4%                                       |
| ULSS n. 9 Scaligera        | 922.291          | 82,1%                                     | 0,9%                                   | 81,0%                                  | 64,5%                                       |
| <b>Totale</b>              | <b>4.852.453</b> | <b>82,7%</b>                              | <b>0,7%</b>                            | <b>81,7%</b>                           | <b>66,1%</b>                                |

In questa tabella sono considerati SOLO le dosi somministrate ai residenti nella Regione del Veneto

NB : La popolazione di riferimento è la popolazione residente ISTAT totale (da 0 anni in su) aggiornata al 1/1/2021. Sono comprese le dosi somministrate fuori Regione

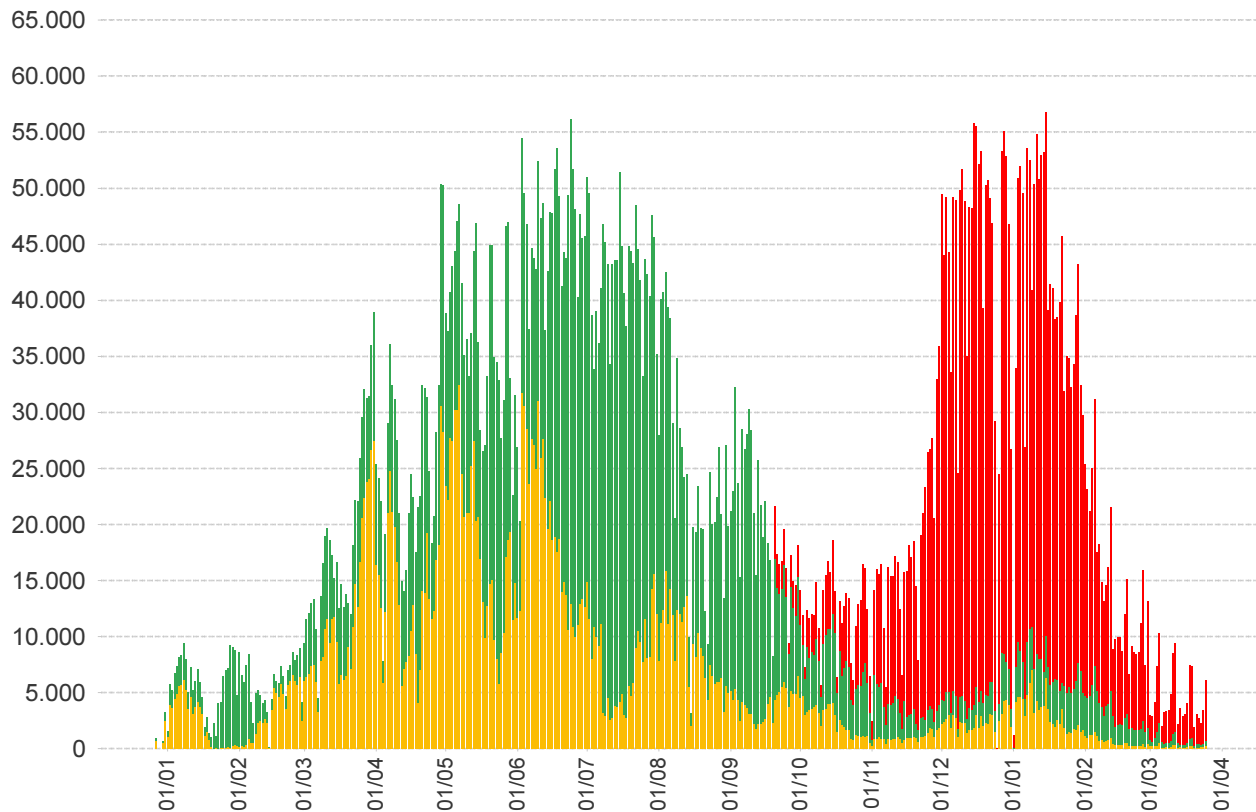
\* Janssen è conteggiato solo nei cicli completati

**Somministrazioni effettuate in Regione del Veneto**

■ Prima Dose

■ Ciclo Completo

■ Dose aggiuntiva/Booster

**Dettaglio per Azienda**

| Azienda                      | $\Delta$     | totale da inizio campagna |
|------------------------------|--------------|---------------------------|
| ULSS n. 1 Dolomiti           | 143          | 446.418                   |
| ULSS n. 2 Marca Trevigiana   | 563          | 1.909.686                 |
| ULSS n. 3 Serenissima        | 1.039        | 1.426.668                 |
| ULSS n. 4 Veneto Orientale   | 218          | 514.762                   |
| ULSS n. 5 Polesana           | 397          | 552.855                   |
| ULSS n. 6 Euganea + AOUPD    | 1.057        | 2.121.299                 |
| ULSS n. 7 Pedemontana        | 1.135        | 772.647                   |
| ULSS n. 8 Berica             | 631          | 1.115.842                 |
| ULSS n. 9 Scaligera + AOUIVR | 899          | 2.064.243                 |
| Istituto Oncologico Veneto   | 5            | 19.651                    |
| <b>Totale</b>                | <b>6.087</b> | <b>10.944.071</b>         |

NB è riportata la variazione rispetto al report del giorno precedente