



MONITORAGGIO CAMPAGNA DI VACCINAZIONE ANTI-COVID19

ultimo aggiornamento

22/04/2022 23:59

Dosi somministrate in Regione del Veneto: Variazione rispetto al report del giorno precedente

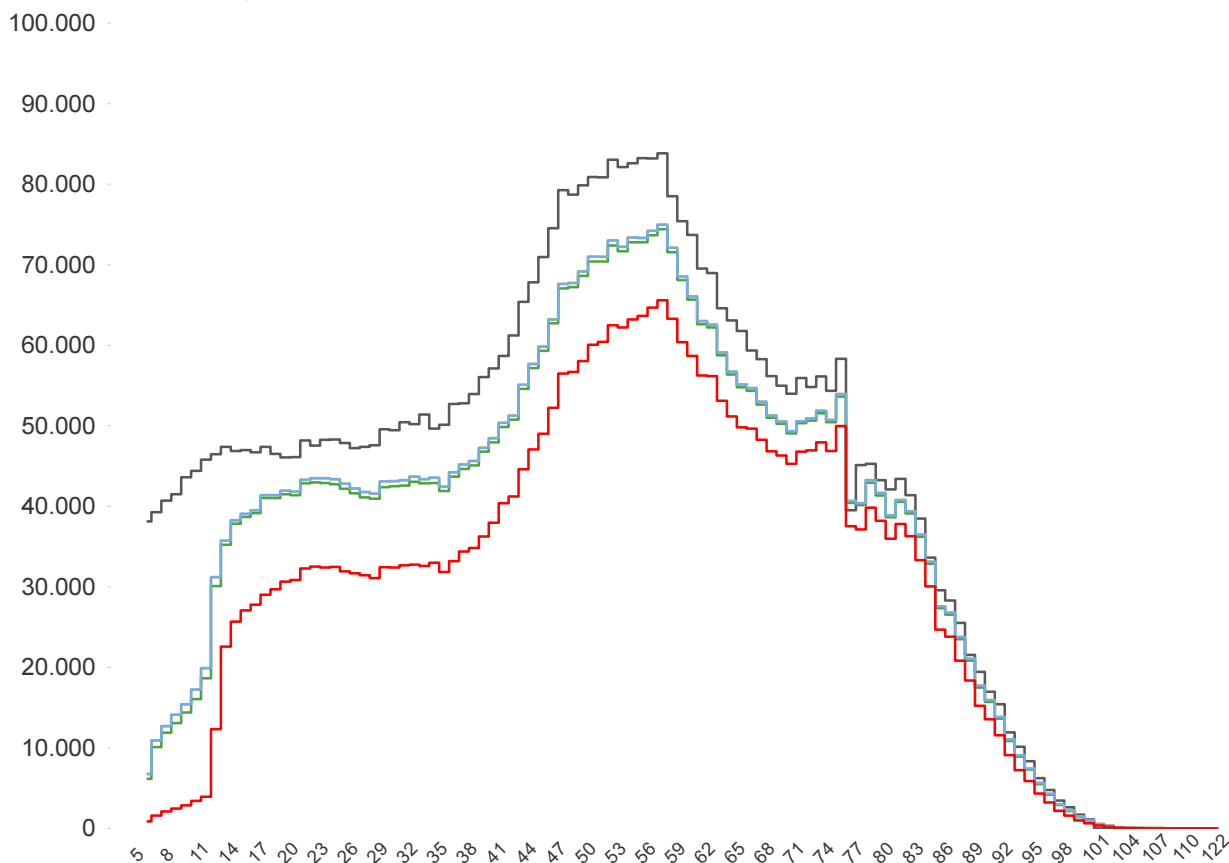
<b>Δ dosi somministrate</b> <b>+ 3.271</b>	<b>Δ prime dosi (*)</b> <b>+ 89</b>	<b>Δ cicli completati (*)</b> <b>+ 282</b>	<b>Δ addizionali/booster</b> <b>+ 2.900</b>
<b>Totale</b> <b>11.003.531</b>	<b>Totale</b> <b>2.918.605</b>	<b>Totale</b> <b>4.724.665</b>	<b>Totale</b> <b>3.360.261</b>

% dosi somministrate su dosi fornite : 95,6%

Sintesi generale

Stima della copertura della popolazione residente in Regione del Veneto per età

- Totale Persone
- Persone con almeno una dose + prenotati
- Persone con almeno una dose
- Persone con dose addizionale/booster
- Persone con ciclo completo



<b>Popolazione residente con almeno una dose</b> <b>4.014.953</b> <b>82,7% pop. totale</b>	<b>Popolazione residente con ciclo completo</b> <b>3.971.752</b> <b>81,9% pop. totale</b>	<b>Popolazione residente con almeno una dose + prenotati</b> <b>4.015.449</b> <b>82,8% pop. totale</b>	<b>Popolazione residente con dose addizionale/booster</b> <b>3.274.575</b> <b>67,5% pop. totale</b>
--	---	--	---

NB : La popolazione di riferimento è la popolazione residente ISTAT totale (da 0 anni in su) aggiornata al 1/1/2021. Sono comprese le dosi somministrate fuori Regione

\* Janssen è conteggiato solo nei cicli completati

### Sintesi per classi di età: stima della copertura della popolazione vaccinabile

Età	% popolazione residente con almeno una dose	% popolazione residente con ciclo completo	% popolazione residente con almeno una dose + prenotati	% popolazione residente con dose addizionale/booster
12-19	82,4%	81,4%	82,5%	54,8%
20-29	88,7%	87,5%	88,7%	66,3%
30-39	84,2%	83,1%	84,2%	63,7%
40-49	82,3%	81,6%	82,3%	67,4%
50-59	89,7%	89,0%	89,7%	77,6%
60-69	93,7%	93,1%	93,7%	84,5%
70-79	95,7%	95,1%	95,7%	88,2%
80+	100,0%	100,0%	100,0%	92,4%
<b>Totale</b>	<b>89,6%</b>	<b>88,7%</b>	<b>89,6%</b>	<b>74,5%</b>

Età	% popolazione residente con almeno una dose	% popolazione residente con ciclo completo	% popolazione residente con almeno una dose + prenotati	% popolazione residente con dose addizionale/booster
5-11	32,1%	29,9%	32,2%	non prevista

NB : Nelle tabelle è indicata la % di copertura della sola popolazione vaccinabile. Sono comprese le dosi somministrate fuori Regione

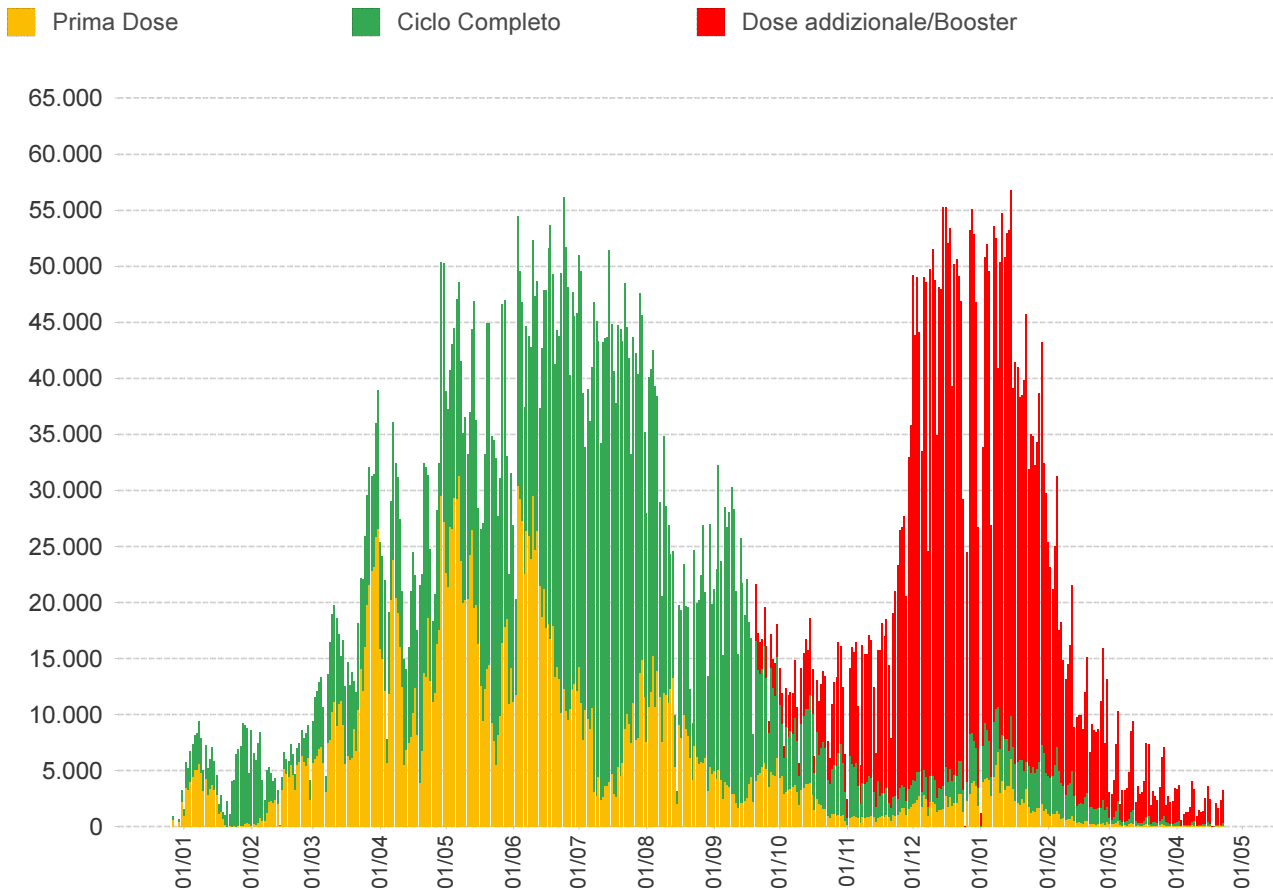
### Stima delle coperture per la popolazione residente in Regione del Veneto

Azienda	Popolazione	Copertura popolazione con almeno una dose	Copertura popolazione (CICLO PARZIALE)	Copertura popolazione (CICLO COMPLETO)	Copertura popolazione (Addizionali/booster)
ULSS n. 1 Dolomiti	199.599	82,5%	0,7%	81,5%	68,6%
ULSS n. 2 Marca Trevigiana	878.070	81,1%	0,7%	80,2%	65,4%
ULSS n. 3 Serenissima	616.323	84,4%	0,7%	83,5%	70,1%
ULSS n. 4 Veneto Orientale	226.619	83,5%	0,5%	82,9%	68,6%
ULSS n. 5 Polesana	232.061	86,5%	0,8%	85,3%	71,6%
ULSS n. 6 Euganea	927.111	83,5%	0,6%	82,7%	68,8%
ULSS n. 7 Pedemontana	361.979	79,8%	0,6%	79,1%	64,3%
ULSS n. 8 Berica	488.400	83,4%	0,7%	82,3%	68,2%
ULSS n. 9 Scaligera	922.291	82,2%	0,8%	81,1%	65,7%
<b>Totale</b>	<b>4.852.453</b>	<b>82,7%</b>	<b>0,7%</b>	<b>81,9%</b>	<b>67,5%</b>

In questa tabella sono considerati SOLO le dosi somministrate ai residenti nella Regione del Veneto

NB : La popolazione di riferimento è la popolazione residente ISTAT totale (da 0 anni in su) aggiornata al 1/1/2021. Sono comprese le dosi somministrate fuori Regione

\* Janssen è conteggiato solo nei cicli completati

**Somministrazioni effettuate in Regione del Veneto****Dettaglio per Azienda**

Azienda	$\Delta$	totale da inizio campagna
ULSS n. 1 Dolomiti	86	448.648
ULSS n. 2 Marca Trevigiana	194	1.921.540
ULSS n. 3 Serenissima	728	1.432.719
ULSS n. 4 Veneto Orientale	181	517.791
ULSS n. 5 Polesana	216	555.296
ULSS n. 6 Euganea + AOUPD	558	2.132.838
ULSS n. 7 Pedemontana	589	777.088
ULSS n. 8 Berica	419	1.124.102
ULSS n. 9 Scaligera + AOUIVR	298	2.073.832
Istituto Oncologico Veneto	2	19.677
<b>Totale</b>	<b>3.271</b>	<b>11.003.531</b>

NB è riportata la variazione rispetto al report del giorno precedente