



## MONITORAGGIO CAMPAGNA DI VACCINAZIONE ANTI-COVID19

ultimo aggiornamento

17/05/2022 23:59

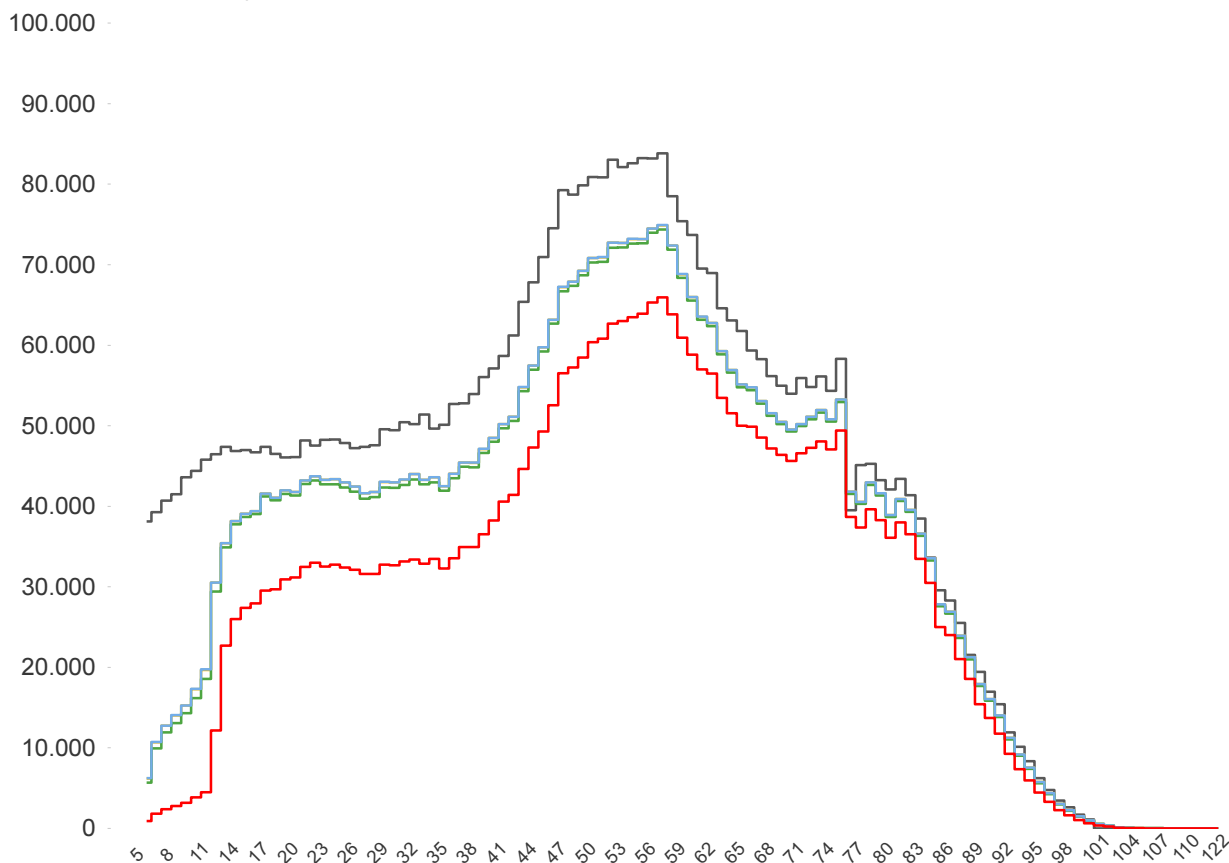
Dosi somministrate in Regione del Veneto: Variazione rispetto al report del giorno precedente

Δ dosi somministrate	Δ prime dosi (*)	Δ cicli completati (*)	Δ addizionali/booster
<b>+ 547</b>	<b>+ 24</b>	<b>+ 52</b>	<b>+ 471</b>
<b>Totale</b>	<b>Totale</b>	<b>Totale</b>	<b>Totale</b>
<b>11.031.505</b>	<b>2.843.442</b>	<b>4.791.856</b>	<b>3.396.207</b>

% dosi somministrate su dosi fornite : **95,9%**Sintesi generale

Stima della copertura della popolazione residente in Regione del Veneto per età

- Totale Persone
- Persone con almeno una dose + prenotati
- Persone con almeno una dose
- Persone con dose addizionale/booster
- Persone con ciclo completo



Popolazione residente con almeno una dose	Popolazione residente con ciclo completo	Popolazione residente con almeno una dose + prenotati	Popolazione residente con dose addizionale/booster
<b>4.017.281</b>	<b>3.974.703</b>	<b>4.017.755</b>	<b>3.300.537</b>
<b>82,8%</b> pop. totale	<b>81,9%</b> pop. totale	<b>82,8%</b> pop. totale	<b>68,0%</b> pop. totale

NB : La popolazione di riferimento è la popolazione residente ISTAT totale (da 0 anni in su) aggiornata al 1/1/2021. Sono comprese le dosi somministrate fuori Regione

\* Janssen è conteggiato solo nei cicli completati

### Sintesi per classi di età: stima della copertura della popolazione vaccinabile

Età	% popolazione residente con almeno una dose	% popolazione residente con ciclo completo	% popolazione residente con almeno una dose + prenotati	% popolazione residente con dose addizionale/booster
12-19	82,1%	81,1%	82,1%	55,2%
20-29	88,7%	87,5%	88,7%	67,0%
30-39	84,2%	83,1%	84,2%	64,4%
40-49	82,2%	81,4%	82,2%	67,8%
50-59	89,8%	89,1%	89,8%	78,2%
60-69	93,9%	93,3%	93,9%	85,0%
70-79	95,8%	95,2%	95,8%	88,5%
80+	100,0%	100,0%	100,0%	93,3%
<b>Totale</b>	<b>89,6%</b>	<b>88,8%</b>	<b>89,7%</b>	<b>75,0%</b>

Età	% popolazione residente con almeno una dose	% popolazione residente con ciclo completo	% popolazione residente con almeno una dose + prenotati	% popolazione residente con dose addizionale/booster
5-11	31,8%	29,7%	31,9%	non prevista

NB : Nelle tabelle è indicata la % di copertura della sola popolazione vaccinabile. Sono comprese le dosi somministrate fuori Regione

### Stima delle coperture per la popolazione residente in Regione del Veneto

Azienda	Popolazione	Copertura popolazione con almeno una dose	Copertura popolazione (CICLO PARZIALE)	Copertura popolazione (CICLO COMPLETO)	Copertura popolazione (Addizionali/booster)
ULSS n. 1 Dolomiti	199.599	82,5%	0,7%	81,6%	69,0%
ULSS n. 2 Marca Trevigiana	878.070	81,1%	0,7%	80,3%	65,9%
ULSS n. 3 Serenissima	616.323	84,4%	0,6%	83,5%	70,6%
ULSS n. 4 Veneto Orientale	226.619	83,6%	0,5%	83,0%	69,2%
ULSS n. 5 Polesana	232.061	86,5%	0,8%	85,4%	72,1%
ULSS n. 6 Euganea	927.111	83,5%	0,6%	82,8%	69,4%
ULSS n. 7 Pedemontana	361.979	79,9%	0,6%	79,2%	64,8%
ULSS n. 8 Berica	488.400	83,5%	0,7%	82,4%	68,8%
ULSS n. 9 Scaligera	922.291	82,2%	0,8%	81,2%	66,2%
<b>Totale</b>	<b>4.852.453</b>	<b>82,8%</b>	<b>0,7%</b>	<b>81,9%</b>	<b>68,0%</b>

In questa tabella sono considerati SOLO le dosi somministrate ai residenti nella Regione del Veneto

NB : La popolazione di riferimento è la popolazione residente ISTAT totale (da 0 anni in su) aggiornata al 1/1/2021. Sono comprese le dosi somministrate fuori Regione

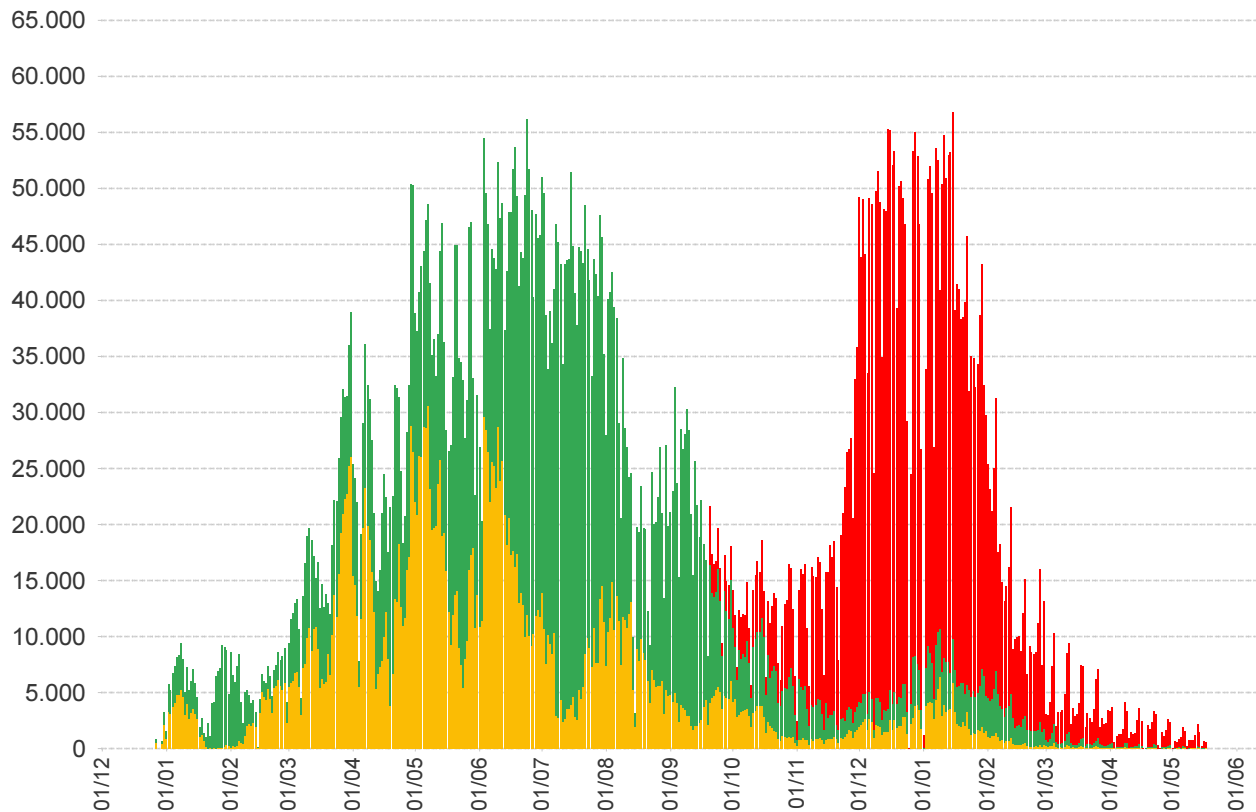
\* Janssen è conteggiato solo nei cicli completati

**Somministrazioni effettuate in Regione del Veneto**

■ Prima Dose

■ Ciclo Completo

■ Dose aggiuntiva/Booster

**Dettaglio per Azienda**

Azienda	$\Delta$	totale da inizio campagna
ULSS n. 1 Dolomiti	40	449.657
ULSS n. 2 Marca Trevigiana	105	1.926.764
ULSS n. 3 Serenissima	61	1.437.232
ULSS n. 4 Veneto Orientale	0	518.965
ULSS n. 5 Polesana	25	556.723
ULSS n. 6 Euganea + AOUPD	150	2.138.563
ULSS n. 7 Pedemontana	5	778.337
ULSS n. 8 Berica	0	1.127.350
ULSS n. 9 Scaligera + AOUIVR	159	2.078.221
Istituto Oncologico Veneto	2	19.693
<b>Totale</b>	<b>547</b>	<b>11.031.505</b>

NB è riportata la variazione rispetto al report del giorno precedente