



MONITORAGGIO CAMPAGNA DI VACCINAZIONE ANTI-COVID19

ultimo aggiornamento

21/05/2022 23:59

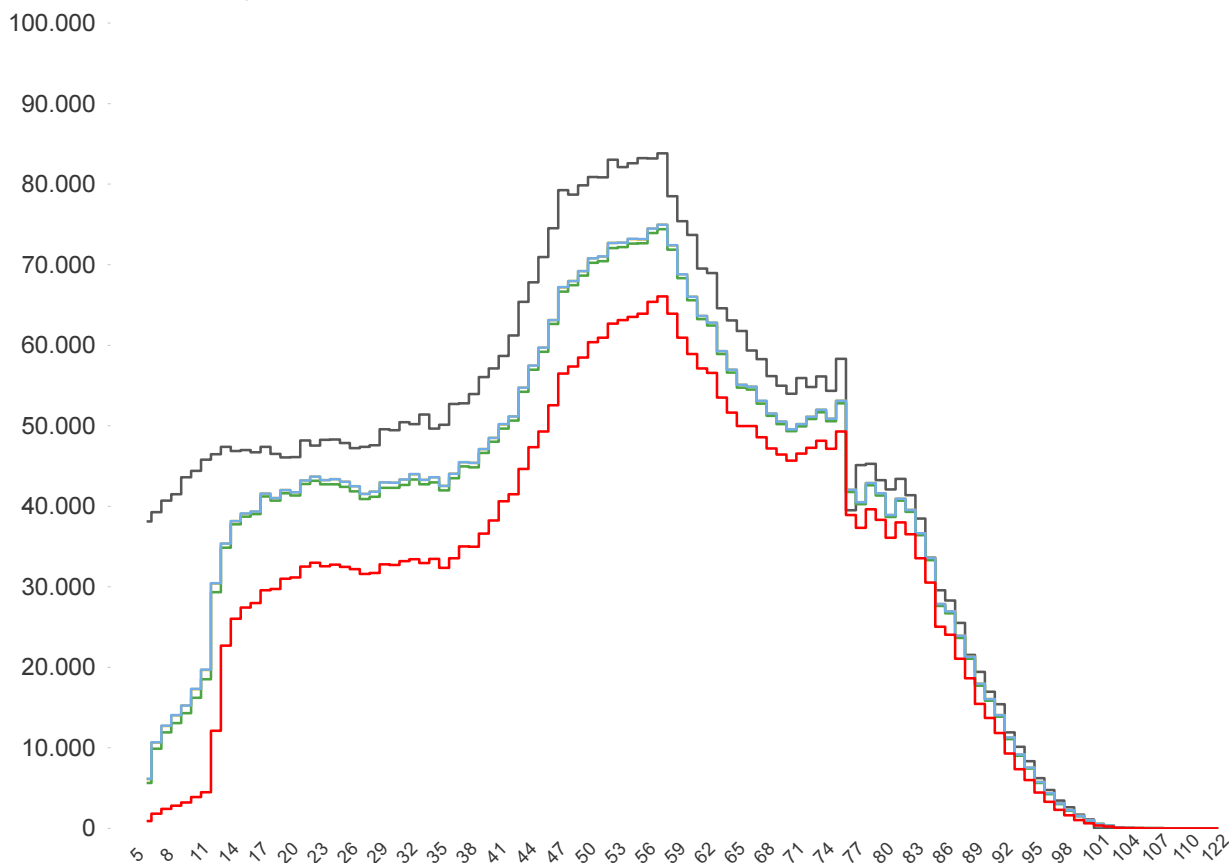
Dosi somministrate in Regione del Veneto: Variazione rispetto al report del giorno precedente

Δ dosi somministrate + 1.177	Δ prime dosi (*) + 39	Δ cicli completati (*) + 116	Δ addizionali/booster + 1.022
Totale 11.036.369	Totale 2.837.788	Totale 4.797.181	Totale 3.401.400

% dosi somministrate su dosi fornite : **95,9%**Sintesi generale

Stima della copertura della popolazione residente in Regione del Veneto per età

- Totale Persone
- Persone con almeno una dose + prenotati
- Persone con almeno una dose
- Persone con dose addizionale/booster
- Persone con ciclo completo

Popolazione residente
con almeno una dose**4.017.644****82,8%** pop. totalePopolazione residente
con ciclo completo**3.975.138****81,9%** pop. totalePopolazione residente
con almeno una dose +
prenotati**4.018.037****82,8%** pop. totalePopolazione residente
con dose
addizionale/booster**3.303.704****68,1%** pop. totale

NB : La popolazione di riferimento è la popolazione residente ISTAT totale (da 0 anni in su) aggiornata al 1/1/2021. Sono comprese le dosi somministrate fuori Regione

* Janssen è conteggiato solo nei cicli completati

Sintesi per classi di età: stima della copertura della popolazione vaccinabile

Età	% popolazione residente con almeno una dose	% popolazione residente con ciclo completo	% popolazione residente con almeno una dose + prenotati	% popolazione residente con dose addizionale/booster
12-19	82,1%	81,1%	82,1%	55,2%
20-29	88,7%	87,5%	88,7%	67,0%
30-39	84,2%	83,1%	84,2%	64,5%
40-49	82,1%	81,4%	82,1%	67,8%
50-59	89,8%	89,1%	89,8%	78,2%
60-69	94,0%	93,4%	94,0%	85,1%
70-79	95,8%	95,2%	95,8%	88,6%
80+	100,0%	100,0%	100,0%	93,4%
Totale	89,7%	88,8%	89,7%	75,1%

Età	% popolazione residente con almeno una dose	% popolazione residente con ciclo completo	% popolazione residente con almeno una dose + prenotati	% popolazione residente con dose addizionale/booster
5-11	31,8%	29,7%	31,8%	non prevista

NB : Nelle tabelle è indicata la % di copertura della sola popolazione vaccinabile. Sono comprese le dosi somministrate fuori Regione

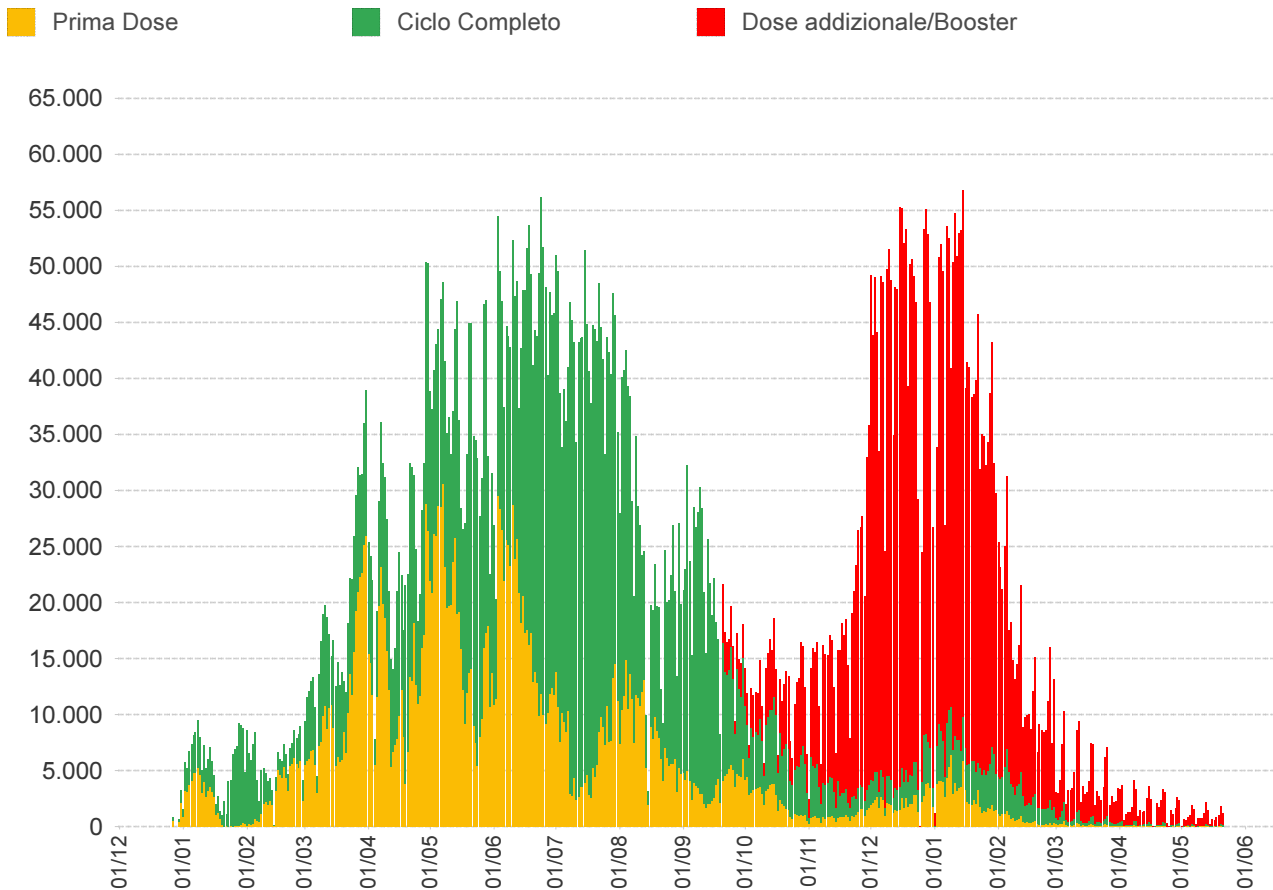
Stima delle coperture per la popolazione residente in Regione del Veneto

Azienda	Popolazione	Copertura popolazione con almeno una dose	Copertura popolazione (CICLO PARZIALE)	Copertura popolazione (CICLO COMPLETO)	Copertura popolazione (Addizionali/booster)
ULSS n. 1 Dolomiti	199.599	82,5%	0,7%	81,6%	69,1%
ULSS n. 2 Marca Trevigiana	878.070	81,1%	0,7%	80,3%	66,0%
ULSS n. 3 Serenissima	616.323	84,4%	0,6%	83,5%	70,7%
ULSS n. 4 Veneto Orientale	226.619	83,6%	0,5%	83,0%	69,3%
ULSS n. 5 Polesana	232.061	86,5%	0,7%	85,4%	72,2%
ULSS n. 6 Euganea	927.111	83,6%	0,6%	82,8%	69,5%
ULSS n. 7 Pedemontana	361.979	79,9%	0,6%	79,2%	64,9%
ULSS n. 8 Berica	488.400	83,5%	0,7%	82,4%	68,9%
ULSS n. 9 Scaligera	922.291	82,2%	0,8%	81,2%	66,3%
Totale	4.852.453	82,8%	0,7%	81,9%	68,1%

In questa tabella sono considerati SOLO le dosi somministrate ai residenti nella Regione del Veneto

NB : La popolazione di riferimento è la popolazione residente ISTAT totale (da 0 anni in su) aggiornata al 1/1/2021. Sono comprese le dosi somministrate fuori Regione

* Janssen è conteggiato solo nei cicli completati

**Somministrazioni effettuate in Regione del Veneto****Dettaglio per Azienda**

Azienda	Δ	totale da inizio campagna
ULSS n. 1 Dolomiti	0	449.980
ULSS n. 2 Marca Trevigiana	175	1.927.452
ULSS n. 3 Serenissima	329	1.438.062
ULSS n. 4 Veneto Orientale	135	519.295
ULSS n. 5 Polesana	0	556.905
ULSS n. 6 Euganea + AOUPD	244	2.139.603
ULSS n. 7 Pedemontana	0	778.679
ULSS n. 8 Berica	217	1.127.892
ULSS n. 9 Scaligera + AOUIVR	77	2.078.806
Istituto Oncologico Veneto	0	19.695
Totale	1.177	11.036.369

NB è riportata la variazione rispetto al report del giorno precedente