



## MONITORAGGIO CAMPAGNA DI VACCINAZIONE ANTI-COVID19

ultimo aggiornamento

23/05/2022 23:59

Dosi somministrate in Regione del Veneto: Variazione rispetto al report del giorno precedente

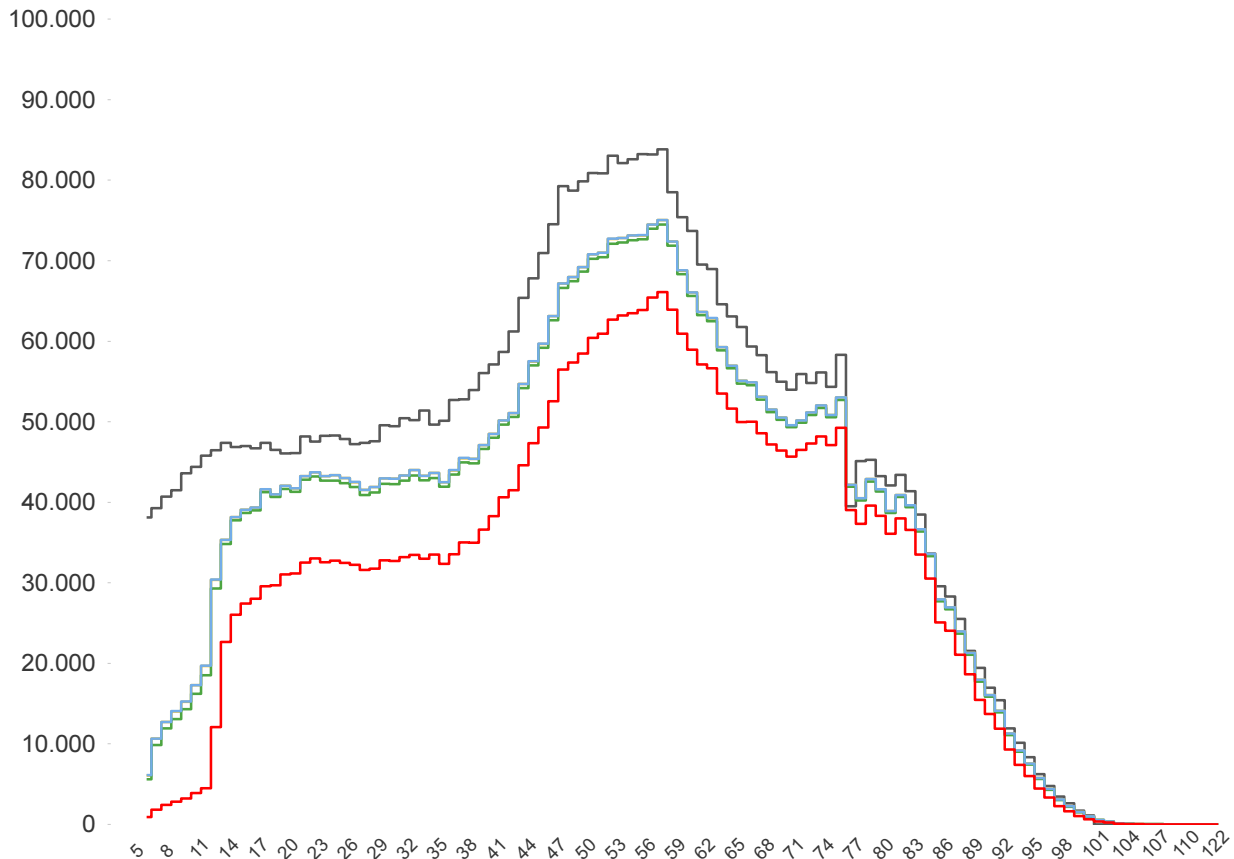
<b>Δ dosi somministrate</b> <b>+ 622</b>	<b>Δ prime dosi (*)</b> <b>+ 13</b>	<b>Δ cicli completati (*)</b> <b>+ 34</b>	<b>Δ addizionali/booster</b> <b>+ 575</b>
<b>Totale</b> <b>11.037.115</b>	<b>Totale</b> <b>2.835.523</b>	<b>Totale</b> <b>4.799.182</b>	<b>Totale</b> <b>3.402.410</b>

% dosi somministrate su dosi fornite : 95,9%

Sintesi generale

Stima della copertura della popolazione residente in Regione del Veneto per età

- Totale Persone
- Persone con almeno una dose + prenotati
- Persone con almeno una dose
- Persone con dose addizionale/booster
- Persone con ciclo completo

Popolazione residente  
con almeno una dose**4.017.865****82,8%** pop. totalePopolazione residente  
con ciclo completo**3.975.354****81,9%** pop. totalePopolazione residente  
con almeno una dose +  
prenotati**4.018.264****82,8%** pop. totalePopolazione residente  
con dose  
addizionale/booster**3.304.508****68,1%** pop. totale

NB : La popolazione di riferimento è la popolazione residente ISTAT totale (da 0 anni in su) aggiornata al 1/1/2021. Sono comprese le dosi somministrate fuori Regione

\* Janssen è conteggiato solo nei cicli completati

### Sintesi per classi di età: stima della copertura della popolazione vaccinabile

Età	% popolazione residente con almeno una dose	% popolazione residente con ciclo completo	% popolazione residente con almeno una dose + prenotati	% popolazione residente con dose addizionale/booster
12-19	82,1%	81,0%	82,1%	55,2%
20-29	88,8%	87,6%	88,8%	67,1%
30-39	84,2%	83,1%	84,2%	64,5%
40-49	82,1%	81,4%	82,1%	67,8%
50-59	89,8%	89,1%	89,8%	78,2%
60-69	94,0%	93,4%	94,0%	85,2%
70-79	95,8%	95,2%	95,8%	88,6%
80+	100,0%	100,0%	100,0%	93,5%
<b>Totale</b>	<b>89,7%</b>	<b>88,8%</b>	<b>89,7%</b>	<b>75,1%</b>

Età	% popolazione residente con almeno una dose	% popolazione residente con ciclo completo	% popolazione residente con almeno una dose + prenotati	% popolazione residente con dose addizionale/booster
5-11	31,7%	29,7%	31,8%	non prevista

NB : Nelle tabelle è indicata la % di copertura della sola popolazione vaccinabile. Sono comprese le dosi somministrate fuori Regione

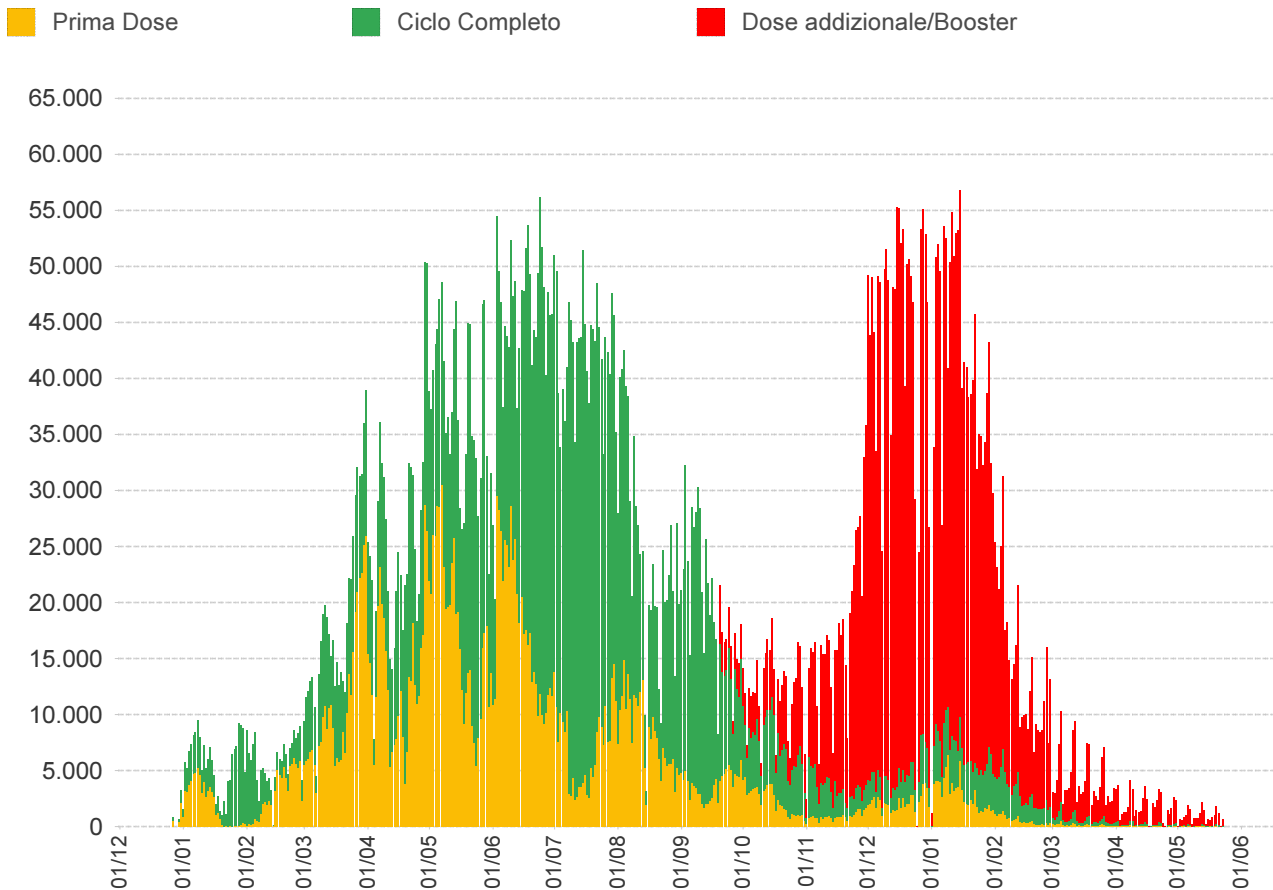
### Stima delle coperture per la popolazione residente in Regione del Veneto

Azienda	Popolazione	Copertura popolazione con almeno una dose	Copertura popolazione (CICLO PARZIALE)	Copertura popolazione (CICLO COMPLETO)	Copertura popolazione (Addizionali/booster)
ULSS n. 1 Dolomiti	199.599	82,5%	0,7%	81,6%	69,1%
ULSS n. 2 Marca Trevigiana	878.070	81,1%	0,7%	80,3%	66,0%
ULSS n. 3 Serenissima	616.323	84,4%	0,6%	83,5%	70,7%
ULSS n. 4 Veneto Orientale	226.619	83,6%	0,5%	83,0%	69,3%
ULSS n. 5 Polesana	232.061	86,5%	0,7%	85,4%	72,2%
ULSS n. 6 Euganea	927.111	83,6%	0,6%	82,8%	69,5%
ULSS n. 7 Pedemontana	361.979	79,9%	0,6%	79,2%	64,9%
ULSS n. 8 Berica	488.400	83,5%	0,7%	82,4%	68,9%
ULSS n. 9 Scaligera	922.291	82,2%	0,8%	81,2%	66,3%
<b>Totale</b>	<b>4.852.453</b>	<b>82,8%</b>	<b>0,6%</b>	<b>81,9%</b>	<b>68,1%</b>

In questa tabella sono considerati SOLO le dosi somministrate ai residenti nella Regione del Veneto

NB : La popolazione di riferimento è la popolazione residente ISTAT totale (da 0 anni in su) aggiornata al 1/1/2021. Sono comprese le dosi somministrate fuori Regione

\* Janssen è conteggiato solo nei cicli completati

**Somministrazioni effettuate in Regione del Veneto****Dettaglio per Azienda**

Azienda	$\Delta$	totale da inizio campagna
ULSS n. 1 Dolomiti	2	449.985
ULSS n. 2 Marca Trevigiana	203	1.927.657
ULSS n. 3 Serenissima	31	1.438.096
ULSS n. 4 Veneto Orientale	0	519.295
ULSS n. 5 Polesana	2	556.907
ULSS n. 6 Euganea + AOUPD	204	2.139.812
ULSS n. 7 Pedemontana	7	778.698
ULSS n. 8 Berica	2	1.127.988
ULSS n. 9 Scaligera + AOUIVR	171	2.078.982
Istituto Oncologico Veneto	0	19.695
<b>Totale</b>	<b>622</b>	<b>11.037.115</b>

NB è riportata la variazione rispetto al report del giorno precedente