



MONITORAGGIO CAMPAGNA DI VACCINAZIONE ANTI-COVID19

ultimo aggiornamento

24/05/2022 23:59

Dosi somministrate in Regione del Veneto: Variazione rispetto al report del giorno precedente

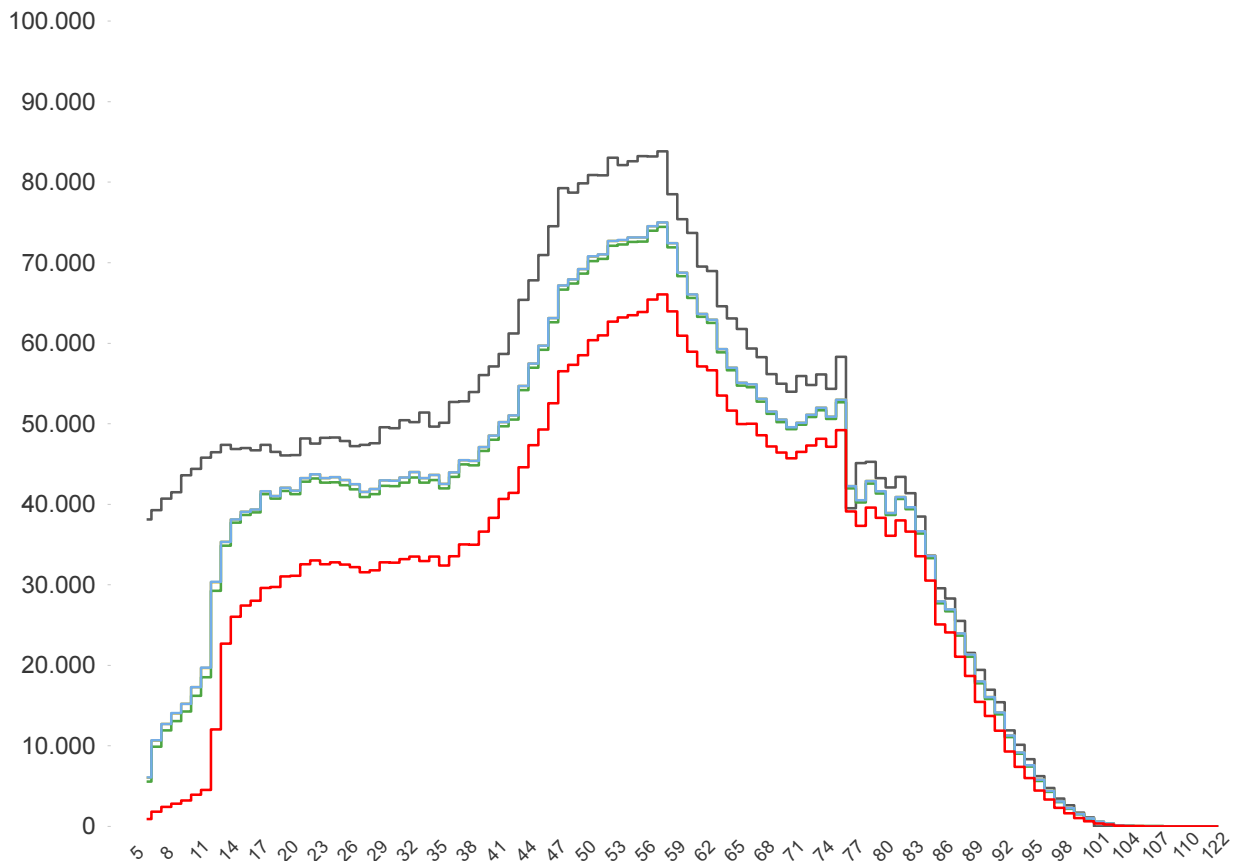
| | | | |
|---|--|--|--|
| Δ dosi somministrate + 597 | Δ prime dosi (*) + 12 | Δ cicli completati (*) + 42 | Δ addizionali/booster + 543 |
| Totale 11.037.736 | Totale 2.834.337 | Totale 4.800.289 | Totale 3.403.110 |

% dosi somministrate su dosi fornite : **95,9%**

Sintesi generale

Stima della copertura della popolazione residente in Regione del Veneto per età

- Totale Persone
- Persone con almeno una dose + prenotati
- Persone con almeno una dose
- Persone con dose addizionale/booster
- Persone con ciclo completo



| | | | |
|--|---|--|---|
| Popolazione residente con almeno una dose 4.017.963 82,8% pop. totale | Popolazione residente con ciclo completo 3.975.438 81,9% pop. totale | Popolazione residente con almeno una dose + prenotati 4.018.362 82,8% pop. totale | Popolazione residente con dose addizionale/booster 3.304.964 68,1% pop. totale |
|--|---|--|---|

NB : La popolazione di riferimento è la popolazione residente ISTAT totale (da 0 anni in su) aggiornata al 1/1/2021. Sono comprese le dosi somministrate fuori Regione

* Janssen è conteggiato solo nei cicli completati



Sintesi per classi di età: stima della copertura della popolazione vaccinabile

| Età | % popolazione residente con almeno una dose | % popolazione residente con ciclo completo | % popolazione residente con almeno una dose + prenotati | % popolazione residente con dose addizionale/booster |
|---------------|---|--|---|--|
| 12-19 | 82,0% | 81,0% | 82,1% | 55,2% |
| 20-29 | 88,7% | 87,5% | 88,8% | 67,1% |
| 30-39 | 84,2% | 83,1% | 84,2% | 64,5% |
| 40-49 | 82,1% | 81,4% | 82,1% | 67,8% |
| 50-59 | 89,8% | 89,1% | 89,8% | 78,2% |
| 60-69 | 94,0% | 93,4% | 94,0% | 85,2% |
| 70-79 | 95,8% | 95,2% | 95,8% | 88,6% |
| 80+ | 100,0% | 100,0% | 100,0% | 93,5% |
| Totale | 89,7% | 88,8% | 89,7% | 75,1% |

| Età | % popolazione residente con almeno una dose | % popolazione residente con ciclo completo | % popolazione residente con almeno una dose + prenotati | % popolazione residente con dose addizionale/booster |
|------|---|--|---|--|
| 5-11 | 31,7% | 29,7% | 31,8% | non prevista |

NB : Nelle tabelle è indicata la % di copertura della sola popolazione vaccinabile. Sono comprese le dosi somministrate fuori Regione

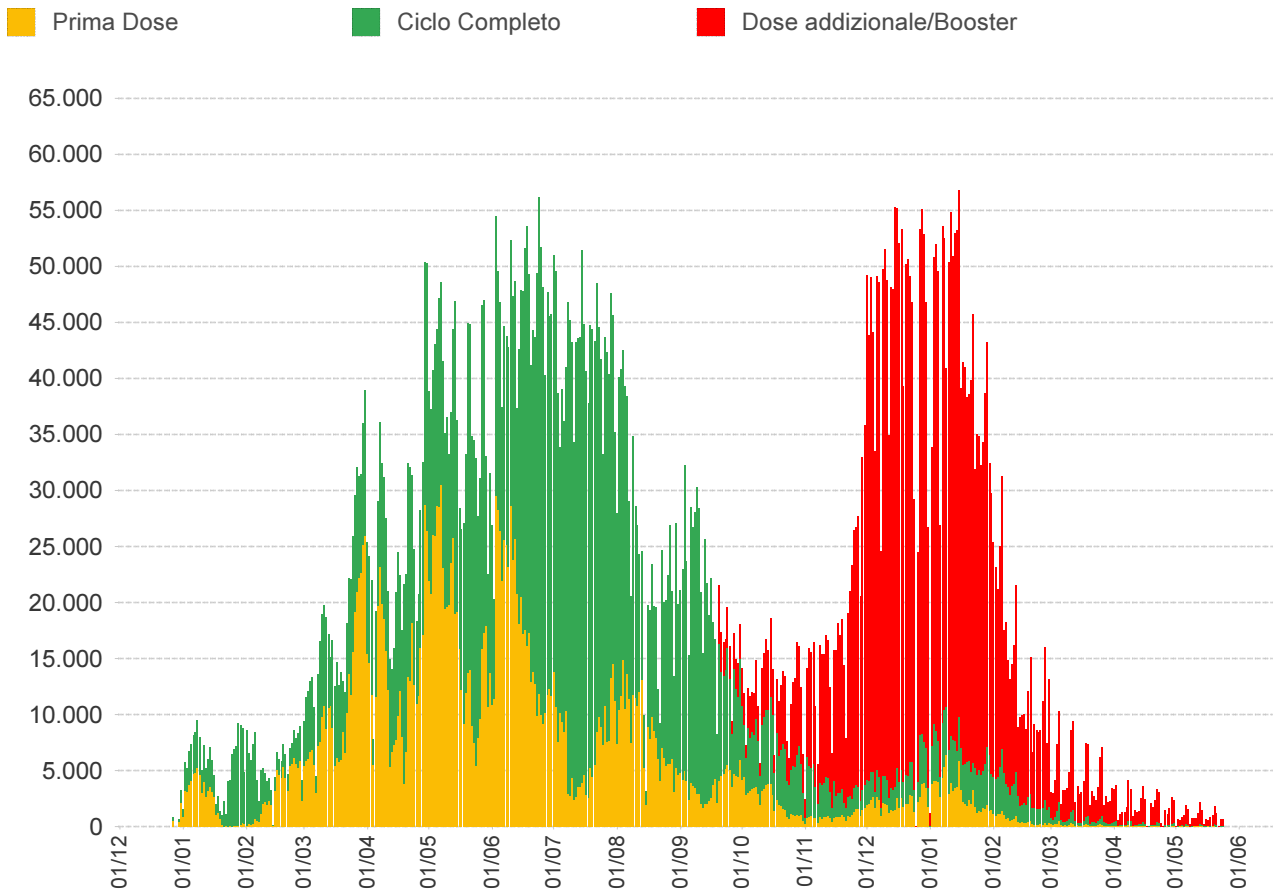
Stima delle coperture per la popolazione residente in Regione del Veneto

| Azienda | Popolazione | Copertura popolazione con almeno una dose | Copertura popolazione (CICLO PARZIALE) | Copertura popolazione (CICLO COMPLETO) | Copertura popolazione (Addizionali/booster) |
|----------------------------|------------------|---|--|--|---|
| ULSS n. 1 Dolomiti | 199.599 | 82,5% | 0,7% | 81,6% | 69,1% |
| ULSS n. 2 Marca Trevigiana | 878.070 | 81,1% | 0,7% | 80,3% | 66,0% |
| ULSS n. 3 Serenissima | 616.323 | 84,4% | 0,6% | 83,5% | 70,7% |
| ULSS n. 4 Veneto Orientale | 226.619 | 83,6% | 0,5% | 83,0% | 69,3% |
| ULSS n. 5 Polesana | 232.061 | 86,5% | 0,7% | 85,4% | 72,2% |
| ULSS n. 6 Euganea | 927.111 | 83,6% | 0,6% | 82,8% | 69,5% |
| ULSS n. 7 Pedemontana | 361.979 | 79,9% | 0,6% | 79,2% | 64,9% |
| ULSS n. 8 Berica | 488.400 | 83,5% | 0,7% | 82,4% | 68,9% |
| ULSS n. 9 Scaligera | 922.291 | 82,2% | 0,8% | 81,2% | 66,3% |
| Totale | 4.852.453 | 82,8% | 0,6% | 81,9% | 68,1% |

In questa tabella sono considerati SOLO le dosi somministrate ai residenti nella Regione del Veneto

NB : La popolazione di riferimento è la popolazione residente ISTAT totale (da 0 anni in su) aggiornata al 1/1/2021. Sono comprese le dosi somministrate fuori Regione

* Janssen è conteggiato solo nei cicli completati

**Somministrazioni effettuate in Regione del Veneto****Dettaglio per Azienda**

| Azienda | Δ | totale da inizio campagna |
|------------------------------|------------|---------------------------|
| ULSS n. 1 Dolomiti | 69 | 450.054 |
| ULSS n. 2 Marca Trevigiana | 97 | 1.927.754 |
| ULSS n. 3 Serenissima | 55 | 1.438.156 |
| ULSS n. 4 Veneto Orientale | 6 | 519.303 |
| ULSS n. 5 Polesana | 6 | 556.913 |
| ULSS n. 6 Euganea + AOUPD | 192 | 2.140.013 |
| ULSS n. 7 Pedemontana | 3 | 778.702 |
| ULSS n. 8 Berica | 9 | 1.128.003 |
| ULSS n. 9 Scaligera + AOUIVR | 158 | 2.079.141 |
| Istituto Oncologico Veneto | 2 | 19.697 |
| Totale | 597 | 11.037.736 |

NB è riportata la variazione rispetto al report del giorno precedente