



MONITORAGGIO CAMPAGNA DI VACCINAZIONE ANTI-COVID19

ultimo aggiornamento

07/05/2022 23:59

Dosi somministrate in Regione del Veneto: Variazione rispetto al report del giorno precedente

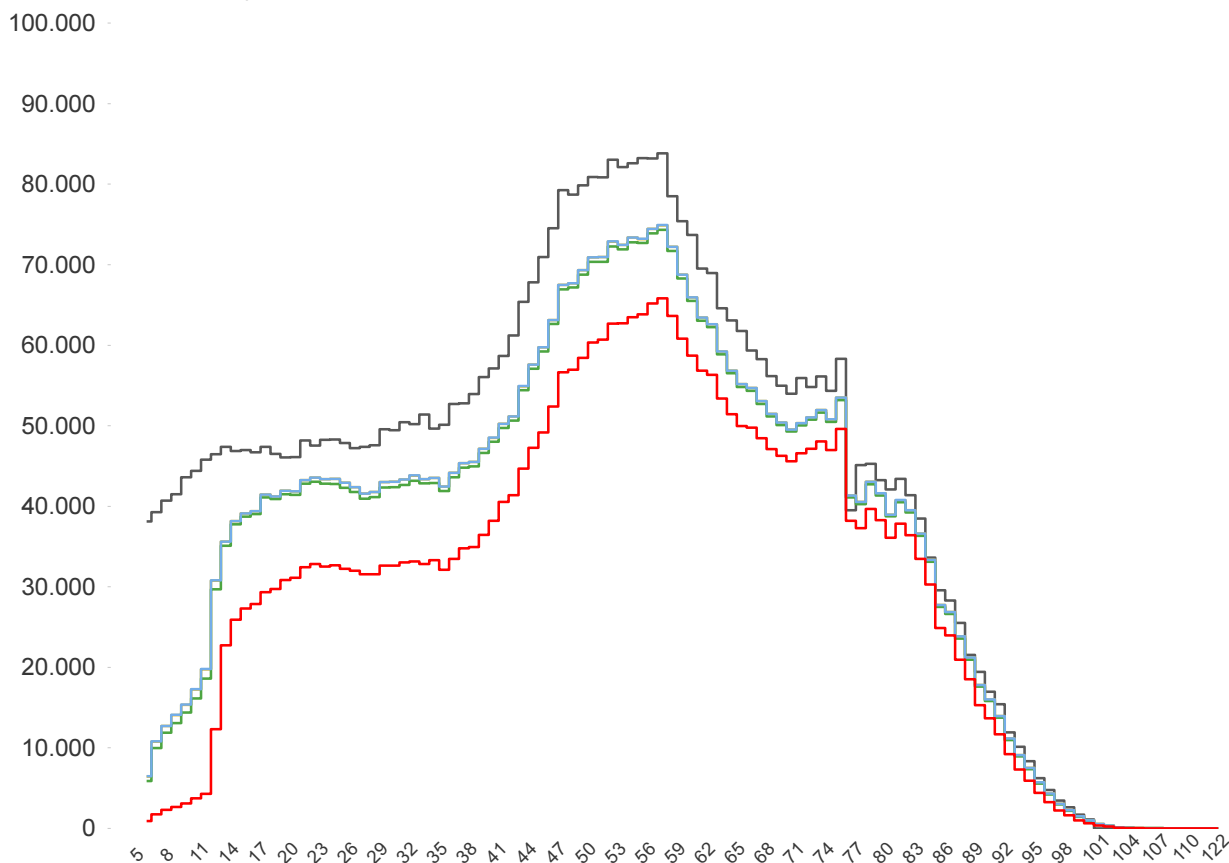
<b>Δ dosi somministrate</b> <b>+ 1.593</b>	<b>Δ prime dosi (*)</b> <b>+ 44</b>	<b>Δ cicli completati (*)</b> <b>+ 147</b>	<b>Δ addizionali/booster</b> <b>+ 1.402</b>
<b>Totale</b> <b>11.022.633</b>	<b>Totale</b> <b>2.866.769</b>	<b>Totale</b> <b>4.771.000</b>	<b>Totale</b> <b>3.384.864</b>

% dosi somministrate su dosi fornite : 95,8%

Sintesi generale

Stima della copertura della popolazione residente in Regione del Veneto per età

- Totale Persone
- Persone con almeno una dose + prenotati
- Persone con almeno una dose
- Persone con dose addizionale/booster
- Persone con ciclo completo



<b>Popolazione residente con almeno una dose</b> <b>4.016.567</b> <b>82,8% pop. totale</b>	<b>Popolazione residente con ciclo completo</b> <b>3.973.837</b> <b>81,9% pop. totale</b>	<b>Popolazione residente con almeno una dose + prenotati</b> <b>4.017.060</b> <b>82,8% pop. totale</b>	<b>Popolazione residente con dose addizionale/booster</b> <b>3.293.086</b> <b>67,9% pop. totale</b>
--	---	--	---

NB : La popolazione di riferimento è la popolazione residente ISTAT totale (da 0 anni in su) aggiornata al 1/1/2021. Sono comprese le dosi somministrate fuori Regione

\* Janssen è conteggiato solo nei cicli completati



### Sintesi per classi di età: stima della copertura della popolazione vaccinabile

Età	% popolazione residente con almeno una dose	% popolazione residente con ciclo completo	% popolazione residente con almeno una dose + prenotati	% popolazione residente con dose addizionale/booster
12-19	82,3%	81,2%	82,3%	55,1%
20-29	88,7%	87,5%	88,7%	66,8%
30-39	84,2%	83,1%	84,2%	64,2%
40-49	82,2%	81,5%	82,2%	67,7%
50-59	89,8%	89,1%	89,8%	78,0%
60-69	93,8%	93,2%	93,8%	84,9%
70-79	95,7%	95,2%	95,7%	88,4%
80+	100,0%	100,0%	100,0%	92,9%
<b>Totale</b>	<b>89,6%</b>	<b>88,8%</b>	<b>89,6%</b>	<b>74,9%</b>

Età	% popolazione residente con almeno una dose	% popolazione residente con ciclo completo	% popolazione residente con almeno una dose + prenotati	% popolazione residente con dose addizionale/booster
5-11	31,9%	29,8%	32,0%	non prevista

NB : Nelle tabelle è indicata la % di copertura della sola popolazione vaccinabile. Sono comprese le dosi somministrate fuori Regione

### Stima delle coperture per la popolazione residente in Regione del Veneto

Azienda	Popolazione	Copertura popolazione con almeno una dose	Copertura popolazione (CICLO PARZIALE)	Copertura popolazione (CICLO COMPLETO)	Copertura popolazione (Addizionali/booster)
ULSS n. 1 Dolomiti	199.599	82,5%	0,7%	81,6%	68,9%
ULSS n. 2 Marca Trevigiana	878.070	81,1%	0,7%	80,3%	65,8%
ULSS n. 3 Serenissima	616.323	84,4%	0,7%	83,5%	70,5%
ULSS n. 4 Veneto Orientale	226.619	83,6%	0,5%	83,0%	69,0%
ULSS n. 5 Polesana	232.061	86,5%	0,8%	85,4%	72,0%
ULSS n. 6 Euganea	927.111	83,5%	0,6%	82,8%	69,2%
ULSS n. 7 Pedemontana	361.979	79,9%	0,6%	79,2%	64,7%
ULSS n. 8 Berica	488.400	83,5%	0,7%	82,4%	68,6%
ULSS n. 9 Scaligera	922.291	82,2%	0,8%	81,2%	66,0%
<b>Totale</b>	<b>4.852.453</b>	<b>82,8%</b>	<b>0,7%</b>	<b>81,9%</b>	<b>67,9%</b>

In questa tabella sono considerati SOLO le dosi somministrate ai residenti nella Regione del Veneto

NB : La popolazione di riferimento è la popolazione residente ISTAT totale (da 0 anni in su) aggiornata al 1/1/2021. Sono comprese le dosi somministrate fuori Regione

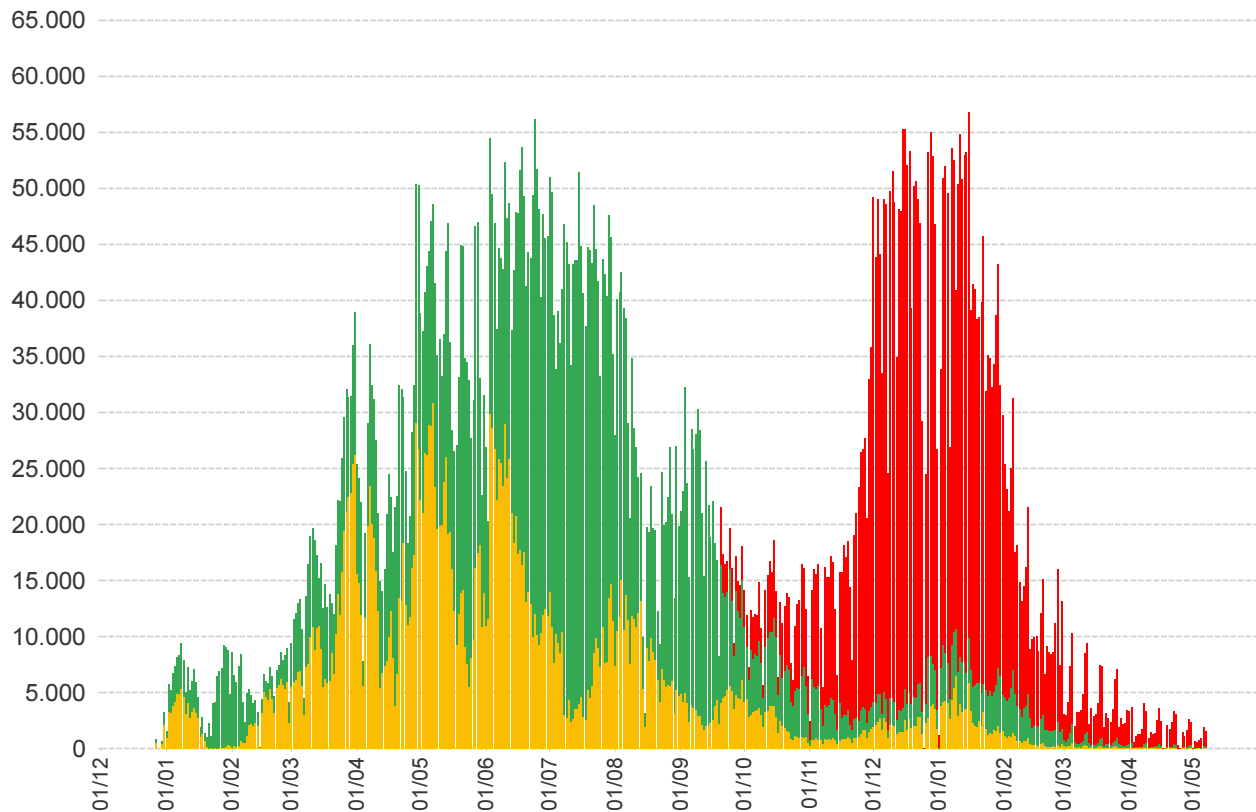
\* Janssen è conteggiato solo nei cicli completati

**Somministrazioni effettuate in Regione del Veneto**

■ Prima Dose

■ Ciclo Completo

■ Dose aggiuntiva/Booster

**Dettaglio per Azienda**

Azienda	$\Delta$	totale da inizio campagna
ULSS n. 1 Dolomiti	0	449.349
ULSS n. 2 Marca Trevigiana	369	1.925.273
ULSS n. 3 Serenissima	260	1.436.017
ULSS n. 4 Veneto Orientale	179	518.653
ULSS n. 5 Polesana	99	556.308
ULSS n. 6 Euganea + AOUPD	260	2.136.388
ULSS n. 7 Pedemontana	0	778.000
ULSS n. 8 Berica	309	1.126.194
ULSS n. 9 Scaligera + AOUIVR	117	2.076.764
Istituto Oncologico Veneto	0	19.687
<b>Totale</b>	<b>1.593</b>	<b>11.022.633</b>

NB è riportata la variazione rispetto al report del giorno precedente