



MONITORAGGIO CAMPAGNA DI VACCINAZIONE ANTI-COVID19

ultimo aggiornamento

13/07/2022 23:59

Dosi somministrate in Regione del Veneto: Variazione rispetto al report del giorno precedente

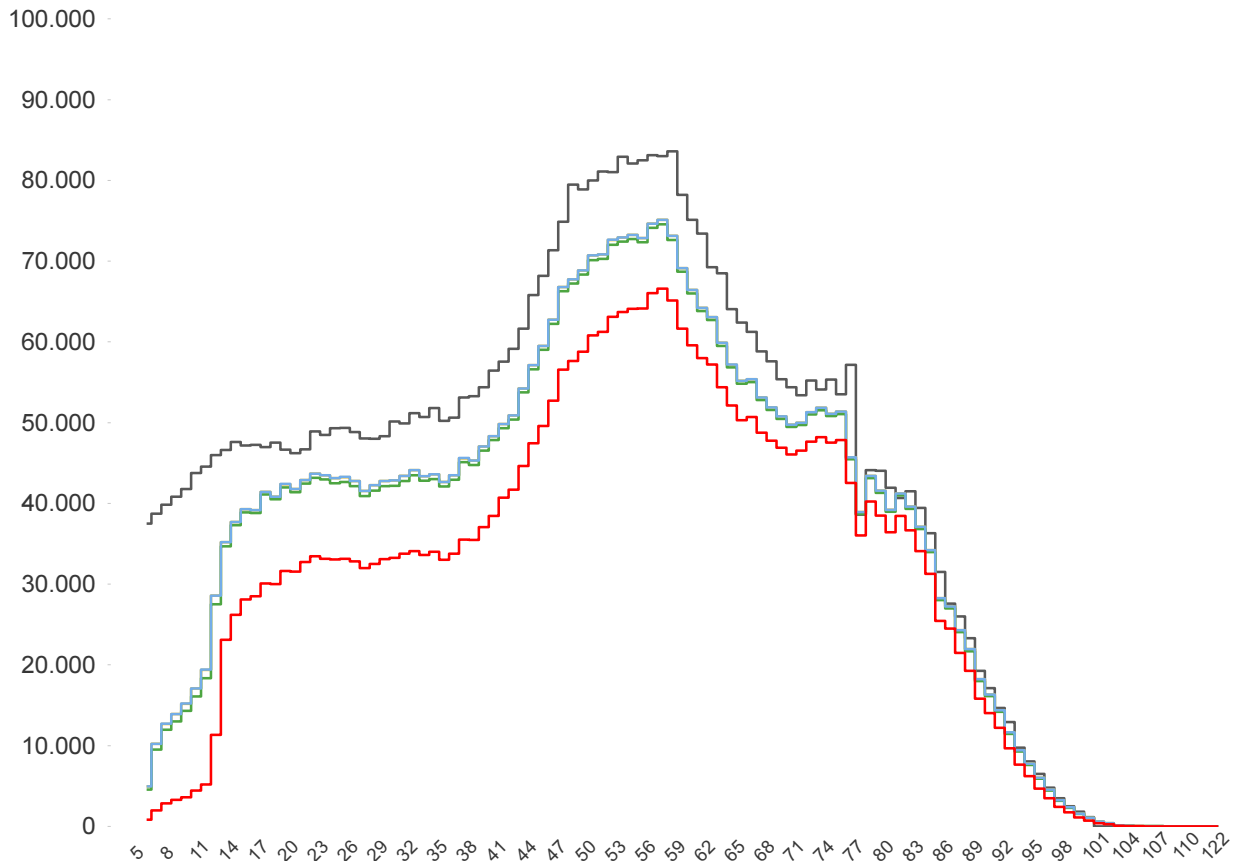
|   |  |  |  |
|---|--|--|--|
| <b>Δ dosi somministrate</b><br><b>+ 959</b> | <b>Δ prime dosi (*)</b><br><b>+ 19</b> | <b>Δ cicli completati (*)</b><br><b>+ 34</b> | <b>Δ addizionali/booster</b><br><b>+ 906</b> |
| <b>Totale</b><br><b>11.091.257</b>          | <b>Totale</b><br><b>2.666.475</b>      | <b>Totale</b><br><b>4.950.225</b>            | <b>Totale</b><br><b>3.474.557</b>            |

% dosi somministrate su dosi fornite : 96,4%

Sintesi generale

Stima della copertura della popolazione residente in Regione del Veneto per età

- Totale Persone
- Persone con almeno una dose + prenotati
- Persone con almeno una dose
- Persone con dose addizionale/booster
- Persone con ciclo completo



|  |   |  |   |
|--|---|--|---|
| <b>Popolazione residente con almeno una dose</b><br><b>4.021.622</b><br><b>82,8% pop. totale</b> | <b>Popolazione residente con ciclo completo</b><br><b>3.980.121</b><br><b>82,0% pop. totale</b> | <b>Popolazione residente con almeno una dose + prenotati</b><br><b>4.021.842</b><br><b>82,8% pop. totale</b> | <b>Popolazione residente con dose addizionale/booster</b><br><b>3.342.154</b><br><b>68,8% pop. totale</b> |
|--|---|--|---|

NB : La popolazione di riferimento è la popolazione residente ISTAT totale (da 0 anni in su) aggiornata al 1/1/2021. Sono comprese le dosi somministrate fuori Regione

\* Janssen è conteggiato solo nei cicli completati



### Sintesi per classi di età: stima della copertura della popolazione vaccinabile

| Età           | % popolazione residente con almeno una dose | % popolazione residente con ciclo completo | % popolazione residente con almeno una dose + prenotati | % popolazione residente con dose addizionale/booster |
|---------------|---|--|---|--|
| 12-19         | 81,0%                                       | 80,0%                                      | 81,0%   | 55,6%  |
| 20-29         | 88,0%                                       | 86,8%                                      | 88,0%   | 67,4%  |
| 30-39         | 84,6%                                       | 83,5%                                      | 84,6%   | 65,9%  |
| 40-49         | 84,1%                                       | 83,4%                                      | 84,1%   | 70,1%  |
| 50-59         | 89,2%                                       | 88,6%                                      | 89,2%   | 78,3%  |
| 60-69         | 92,3%                                       | 91,8%                                      | 92,3%   | 84,1%  |
| 70-79         | 95,5%                                       | 94,9%                                      | 95,5%   | 88,7%  |
| 80+           | 100,0%                                      | 100,0%                                     | 100,0%  | 94,1%  |
| <b>Totale</b> | <b>89,6%</b>                                | <b>88,7%</b>                               | <b>89,6%</b>  | <b>75,7%</b>   |

| Età  | % popolazione residente con almeno una dose | % popolazione residente con ciclo completo | % popolazione residente con almeno una dose + prenotati | % popolazione residente con dose addizionale/booster |
|------|---|--|---|--|
| 5-11 | 31,6%                                       | 29,7%                                      | 31,7%   | non prevista   |

NB : Nelle tabelle è indicata la % di copertura della sola popolazione vaccinabile. Sono comprese le dosi somministrate fuori Regione

### Stima delle coperture per la popolazione residente in Regione del Veneto

| Azienda                    | Popolazione      | Copertura popolazione con almeno una dose | Copertura popolazione (CICLO PARZIALE) | Copertura popolazione (CICLO COMPLETO) | Copertura popolazione (Addizionali/booster) |
|----------------------------|------------------|---|--|--|---|
| ULSS n. 1 Dolomiti         | 198.518          | 83,0%                                     | 0,7%                                   | 82,1%                                  | 70,0%                                       |
| ULSS n. 2 Marca Trevigiana | 876.755          | 81,3%                                     | 0,6%                                   | 80,5%                                  | 66,9%                                       |
| ULSS n. 3 Serenissima      | 613.802          | 84,8%                                     | 0,6%                                   | 84,0%                                  | 71,8%                                       |
| ULSS n. 4 Veneto Orientale | 225.594          | 84,0%                                     | 0,5%                                   | 83,4%                                  | 70,2%                                       |
| ULSS n. 5 Polesana         | 231.491          | 86,7%                                     | 0,7%                                   | 85,7%                                  | 73,3%                                       |
| ULSS n. 6 Euganea          | 928.504          | 83,5%                                     | 0,5%                                   | 82,8%                                  | 70,3%                                       |
| ULSS n. 7 Pedemontana      | 361.257          | 80,1%                                     | 0,5%                                   | 79,5%                                  | 65,8%                                       |
| ULSS n. 8 Berica           | 491.604          | 83,0%                                     | 0,6%                                   | 82,0%                                  | 69,1%                                       |
| ULSS n. 9 Scaligera        | 927.108          | 81,9%                                     | 0,7%                                   | 80,9%                                  | 66,7%                                       |
| <b>Totale</b>              | <b>4.854.633</b> | <b>82,8%</b>                              | <b>0,6%</b>                            | <b>82,0%</b>                           | <b>68,8%</b>                                |

In questa tabella sono considerati SOLO le dosi somministrate ai residenti nella Regione del Veneto

NB : La popolazione di riferimento è la popolazione residente ISTAT totale (da 0 anni in su) aggiornata al 1/1/2021. Sono comprese le dosi somministrate fuori Regione

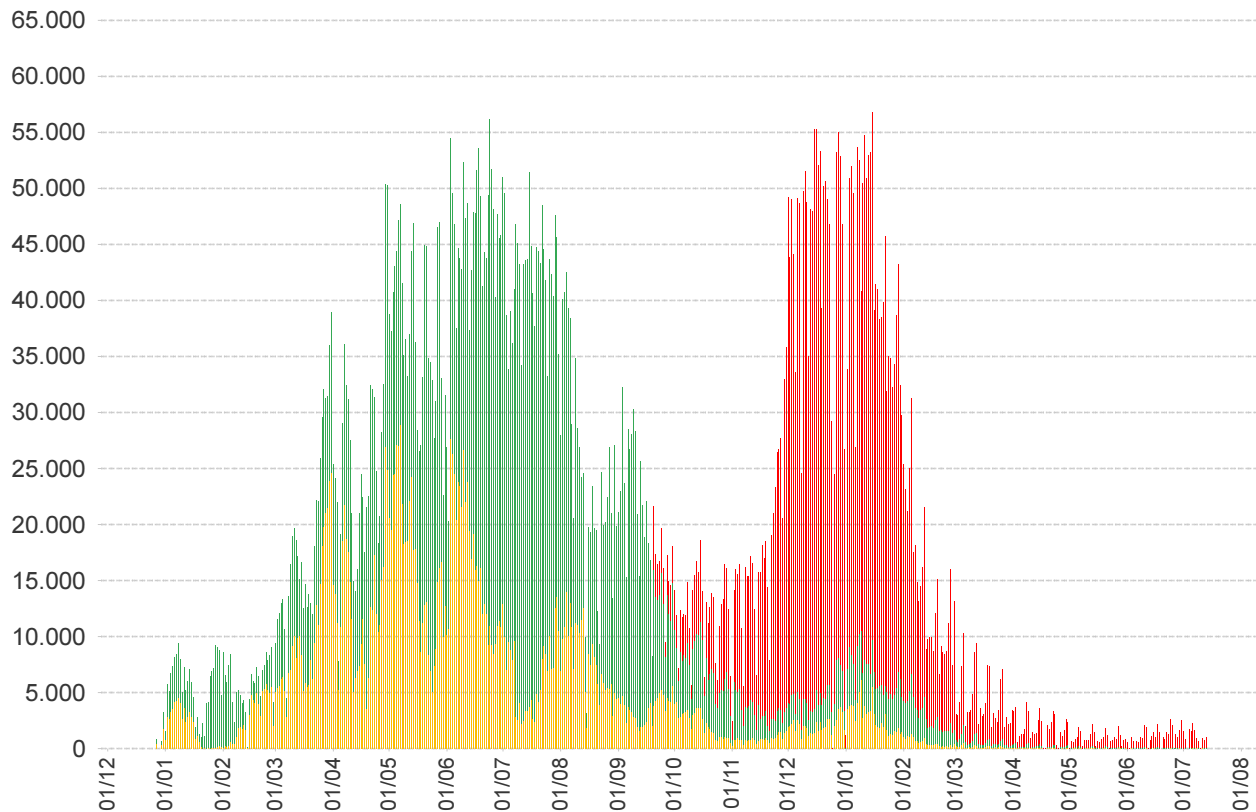
\* Janssen è conteggiato solo nei cicli completati

**Somministrazioni effettuate in Regione del Veneto**

■ Prima Dose

■ Ciclo Completo

■ Dose aggiuntiva/Booster

**Dettaglio per Azienda**

| Azienda                      | $\Delta$   | totale da inizio campagna |
|------------------------------|------------|---------------------------|
| ULSS n. 1 Dolomiti           | 34         | 453.255                   |
| ULSS n. 2 Marca Trevigiana   | 150        | 1.935.512                 |
| ULSS n. 3 Serenissima        | 66         | 1.446.743                 |
| ULSS n. 4 Veneto Orientale   | 1          | 520.261                   |
| ULSS n. 5 Polesana           | 77         | 561.156                   |
| ULSS n. 6 Euganea + AOUPD    | 376        | 2.156.895                 |
| ULSS n. 7 Pedemontana        | 7          | 780.444                   |
| ULSS n. 8 Berica             | 18         | 1.131.530                 |
| ULSS n. 9 Scaligera + AOUIVR | 230        | 2.085.739                 |
| Istituto Oncologico Veneto   | 0          | 19.722                    |
| <b>Totale</b>                | <b>959</b> | <b>11.091.257</b>         |

NB è riportata la variazione rispetto al report del giorno precedente