



MONITORAGGIO CAMPAGNA DI VACCINAZIONE ANTI-COVID19

ultimo aggiornamento

08/07/2022 23:59

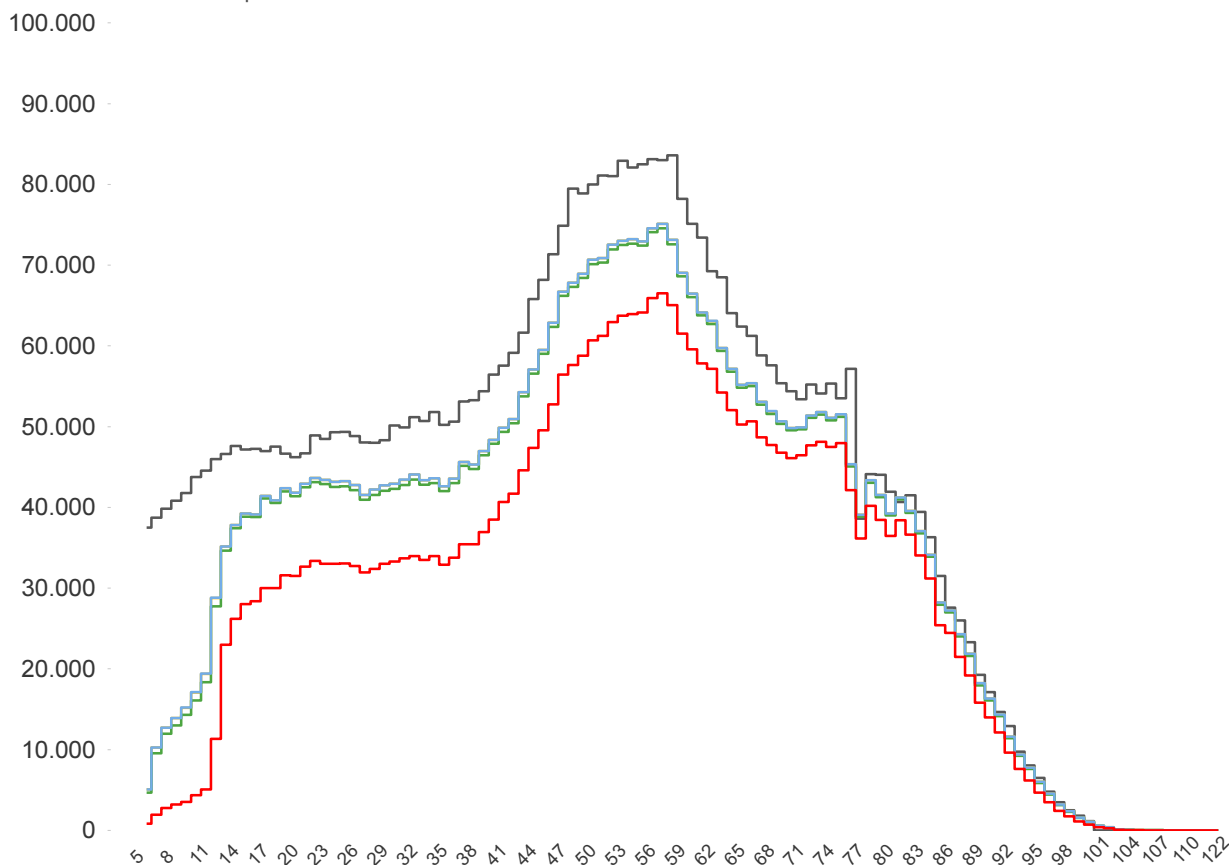
Dosi somministrate in Regione del Veneto: Variazione rispetto al report del giorno precedente

Δ dosi somministrate	Δ prime dosi (*)	Δ cicli completati (*)	Δ addizionali/booster
+ 917	+ 23	+ 77	+ 817
Totale	Totale	Totale	Totale
11.087.833	2.697.526	4.922.914	3.467.393

% dosi somministrate su dosi fornite : **96,4%**Sintesi generale

Stima della copertura della popolazione residente in Regione del Veneto per età

- Totale Persone
- Persone con almeno una dose + prenotati
- Persone con almeno una dose
- Persone con dose addizionale/booster
- Persone con ciclo completo



Popolazione residente con almeno una dose	Popolazione residente con ciclo completo	Popolazione residente con almeno una dose + prenotati	Popolazione residente con dose addizionale/booster
4.021.329	3.979.638	4.021.505	3.337.048
82,8% pop. totale	82,0% pop. totale	82,8% pop. totale	68,7% pop. totale

NB : La popolazione di riferimento è la popolazione residente ISTAT totale (da 0 anni in su) aggiornata al 1/1/2021. Sono comprese le dosi somministrate fuori Regione

* Janssen è conteggiato solo nei cicli completati

Sintesi per classi di età: stima della copertura della popolazione vaccinabile

Età	% popolazione residente con almeno una dose	% popolazione residente con ciclo completo	% popolazione residente con almeno una dose + prenotati	% popolazione residente con dose addizionale/booster
12-19	81,1%	80,1%	81,1%	55,5%
20-29	87,9%	86,8%	87,9%	67,2%
30-39	84,6%	83,5%	84,6%	65,7%
40-49	84,1%	83,4%	84,1%	70,0%
50-59	89,2%	88,6%	89,2%	78,2%
60-69	92,3%	91,7%	92,3%	84,0%
70-79	95,5%	94,9%	95,5%	88,6%
80+	100,0%	100,0%	100,0%	94,0%
Totale	89,6%	88,7%	89,6%	75,6%

Età	% popolazione residente con almeno una dose	% popolazione residente con ciclo completo	% popolazione residente con almeno una dose + prenotati	% popolazione residente con dose addizionale/booster
5-11	31,7%	29,8%	31,7%	non prevista

NB : Nelle tabelle è indicata la % di copertura della sola popolazione vaccinabile. Sono comprese le dosi somministrate fuori Regione

Stima delle coperture per la popolazione residente in Regione del Veneto

Azienda	Popolazione	Copertura popolazione con almeno una dose	Copertura popolazione (CICLO PARZIALE)	Copertura popolazione (CICLO COMPLETO)	Copertura popolazione (Addizionali/booster)
ULSS n. 1 Dolomiti	198.518	83,0%	0,7%	82,1%	69,9%
ULSS n. 2 Marca Trevigiana	876.755	81,3%	0,6%	80,5%	66,8%
ULSS n. 3 Serenissima	613.802	84,8%	0,6%	84,0%	71,7%
ULSS n. 4 Veneto Orientale	225.594	84,0%	0,5%	83,4%	70,1%
ULSS n. 5 Polesana	231.491	86,7%	0,7%	85,7%	73,2%
ULSS n. 6 Euganea	928.504	83,5%	0,5%	82,8%	70,1%
ULSS n. 7 Pedemontana	361.257	80,1%	0,5%	79,5%	65,7%
ULSS n. 8 Berica	491.604	83,0%	0,6%	81,9%	69,0%
ULSS n. 9 Scaligera	927.108	81,9%	0,8%	80,9%	66,6%
Totale	4.854.633	82,8%	0,6%	82,0%	68,7%

In questa tabella sono considerati SOLO le dosi somministrate ai residenti nella Regione del Veneto

NB : La popolazione di riferimento è la popolazione residente ISTAT totale (da 0 anni in su) aggiornata al 1/1/2021. Sono comprese le dosi somministrate fuori Regione

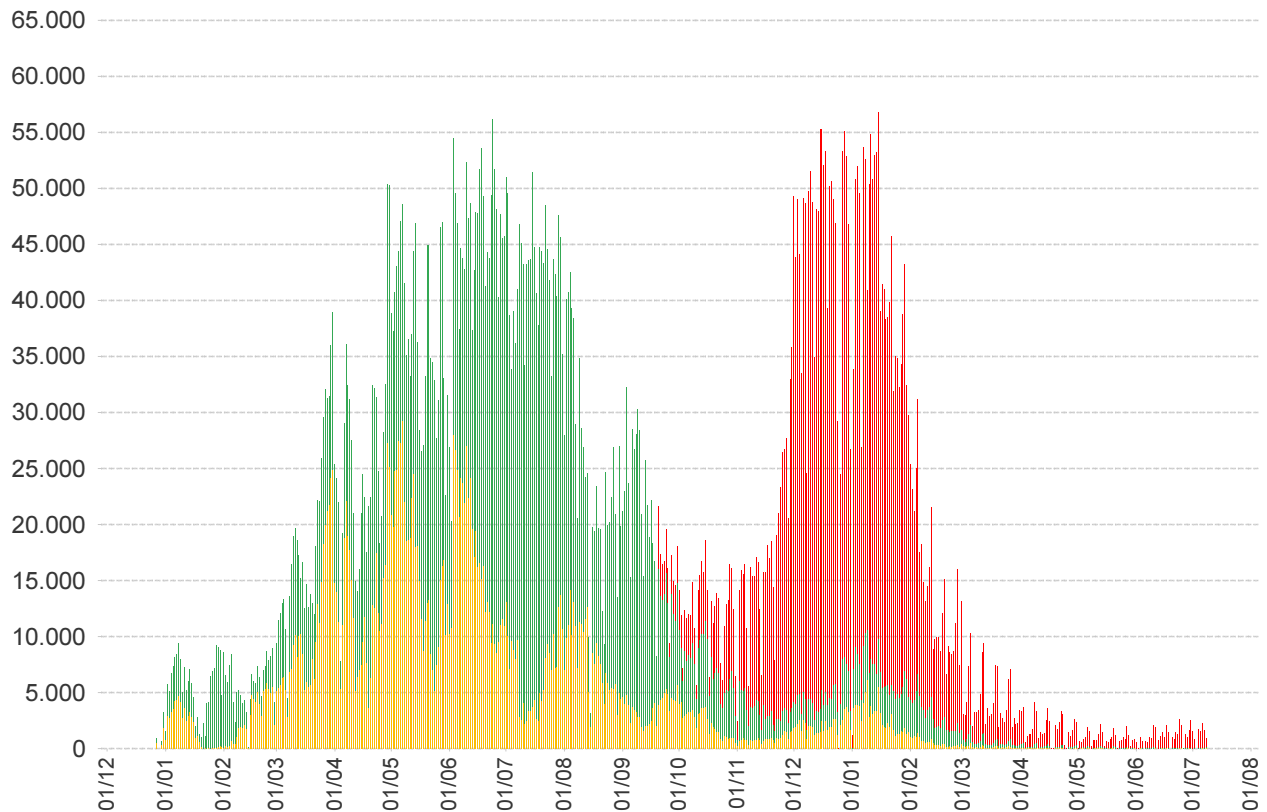
* Janssen è conteggiato solo nei cicli completati

**Somministrazioni effettuate in Regione del Veneto**

■ Prima Dose

■ Ciclo Completo

■ Dose aggiuntiva/Booster

**Dettaglio per Azienda**

Azienda	Δ	totale da inizio campagna
ULSS n. 1 Dolomiti	23	453.141
ULSS n. 2 Marca Trevigiana	142	1.934.876
ULSS n. 3 Serenissima	151	1.446.341
ULSS n. 4 Veneto Orientale	28	520.199
ULSS n. 5 Polesana	107	560.939
ULSS n. 6 Euganea + AOUPD	163	2.155.925
ULSS n. 7 Pedemontana	219	780.412
ULSS n. 8 Berica	14	1.131.165
ULSS n. 9 Scaligera + AOUIVR	70	2.085.115
Istituto Oncologico Veneto	0	19.720
Totale	917	11.087.833

NB è riportata la variazione rispetto al report del giorno precedente