



MONITORAGGIO CAMPAGNA DI VACCINAZIONE ANTI-COVID19

ultimo aggiornamento

18/08/2022 23:59

Dosi somministrate in Regione del Veneto: Variazione rispetto al report del giorno precedente

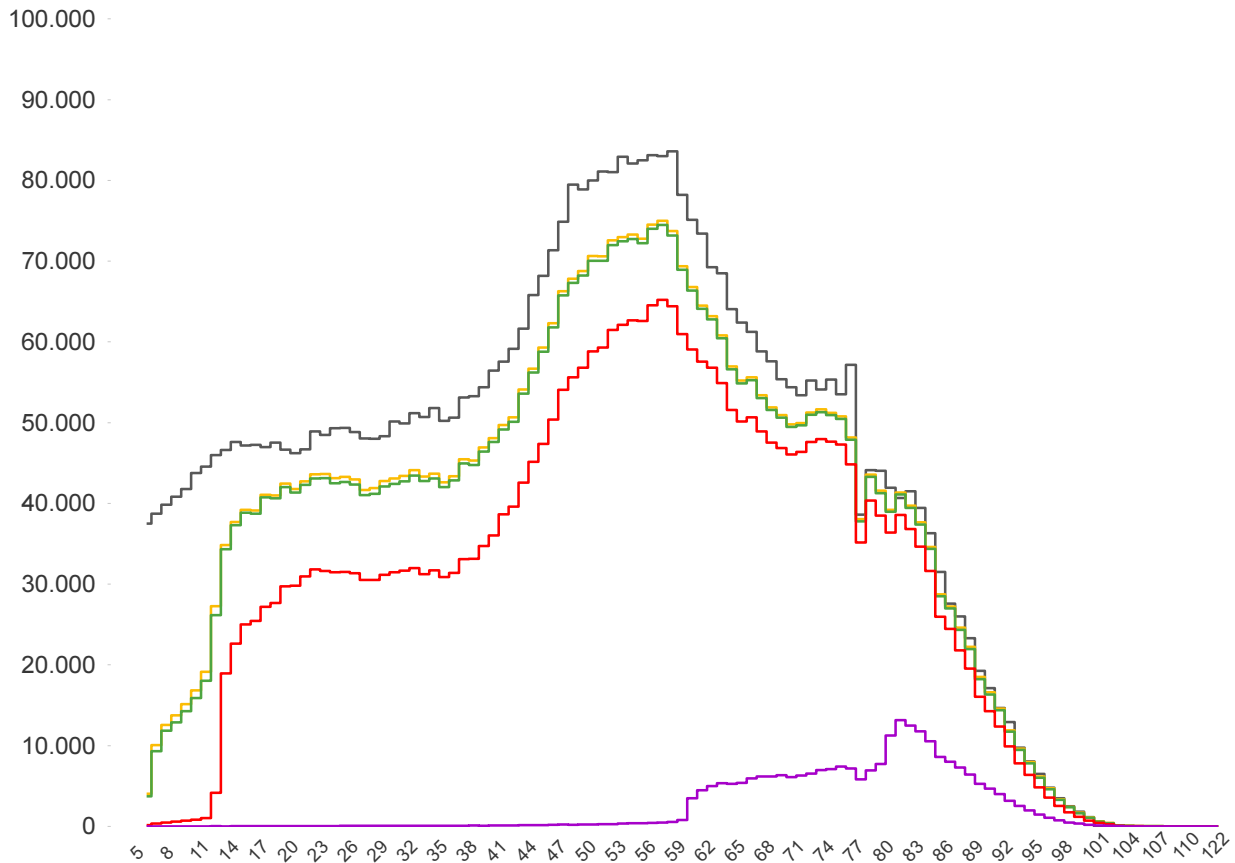
Δ dosi somministrate	Δ prime dosi (*)	Δ cicli completati (*)	Δ addizionali/1°booster	Δ 2°booster
+ 2.146	+ 16	+ 28	+ 239	+ 1.863
<b>Totale</b>	<b>Totale</b>	<b>Totale</b>	<b>Totale</b>	<b>Totale</b>
<b>11.317.279</b>	<b>3.623.821</b>	<b>4.142.460</b>	<b>3.304.616</b>	<b>246.382</b>

% dosi somministrate su dosi fornite : 98,4%

Sintesi generale

Stima della copertura della popolazione residente in Regione del Veneto per età

- Totale Persone
- Persone con almeno una dose
- Persone con ciclo completo
- Persone con dose addizionale/booster
- Persone con 2°booster



<p>Popolazione residente con almeno una dose</p> <p><b>4.022.954</b></p> <p>82,9% pop. totale</p>	<p>Popolazione residente con ciclo completo</p> <p><b>3.980.537</b></p> <p>82,0% pop. totale</p>	<p>Popolazione residente con dose addizionale/1°booster</p> <p><b>3.223.325</b></p> <p>66,4% pop. totale</p>	<p>Popolazione residente con 2°booster</p> <p><b>245.003</b></p> <p>5,0% pop. totale</p>
---	--	--	--

NB : La popolazione di riferimento è la popolazione residente ISTAT totale (da 0 anni in su) aggiornata al 1/1/2022. Sono comprese le dosi somministrate fuori Regione

\* Janssen è conteggiato solo nei cicli completati

### Sintesi per classi di età: stima della copertura della popolazione vaccinabile

Età	% popolazione residente con almeno una dose	% popolazione residente con ciclo completo	% popolazione residente con dose aggiuntiva/1°booster	% popolazione residente con 2°booster
12-19	80,5%	79,5%	48,1%	0,1%
20-29	87,9%	86,7%	63,9%	0,1%
30-39	84,6%	83,5%	61,6%	0,2%
40-49	83,8%	83,0%	66,9%	0,2%
50-59	89,3%	88,6%	76,6%	0,5%
60-69	92,7%	92,1%	83,8%	8,6%
70-79	95,7%	95,1%	88,8%	13,7%
80+	100,0%	100,0%	95,2%	31,3%
<b>Totale</b>	<b>89,6%</b>	<b>88,8%</b>	<b>73,4%</b>	<b>5,6%</b>

Età	% popolazione residente con almeno una dose	% popolazione residente con ciclo completo	% popolazione residente con dose aggiuntiva/1°booster	% popolazione residente con 2°booster
5-11	31,0%	29,1%	non prevista	non prevista

NB : Nelle tabelle è indicata la % di copertura della sola popolazione vaccinabile. Sono comprese le dosi somministrate fuori Regione

### Stima delle coperture per la popolazione residente in Regione del Veneto

Azienda	Popolazione	Copertura popolazione con almeno una dose	Copertura popolazione (CICLO PARZIALE)	Copertura popolazione (CICLO COMPLETO)	Copertura popolazione (Addizionali/1°booster)	Copertura popolazione (2°booster)
ULSS n. 1 Dolomiti	198.518	83,1%	0,7%	82,1%	68,1%	6,3%
ULSS n. 2 Marca Trevigiana	876.755	81,4%	0,6%	80,5%	64,4%	4,2%
ULSS n. 3 Serenissima	613.802	84,9%	0,6%	84,0%	69,3%	7,0%
ULSS n. 4 Veneto Orientale	225.594	84,0%	0,5%	83,4%	67,7%	6,0%
ULSS n. 5 Polesana	231.491	86,7%	0,7%	85,7%	71,0%	7,8%
ULSS n. 6 Euganea	928.504	83,6%	0,5%	82,9%	67,7%	6,4%
ULSS n. 7 Pedemontana	361.257	80,2%	0,5%	79,5%	63,0%	3,4%
ULSS n. 8 Berica	491.604	83,0%	0,6%	82,0%	66,3%	4,6%
ULSS n. 9 Scaligera	927.108	81,9%	0,8%	80,9%	64,6%	2,9%
<b>Totale</b>	<b>4.854.633</b>	<b>82,9%</b>	<b>0,6%</b>	<b>82,0%</b>	<b>66,4%</b>	<b>5,0%</b>

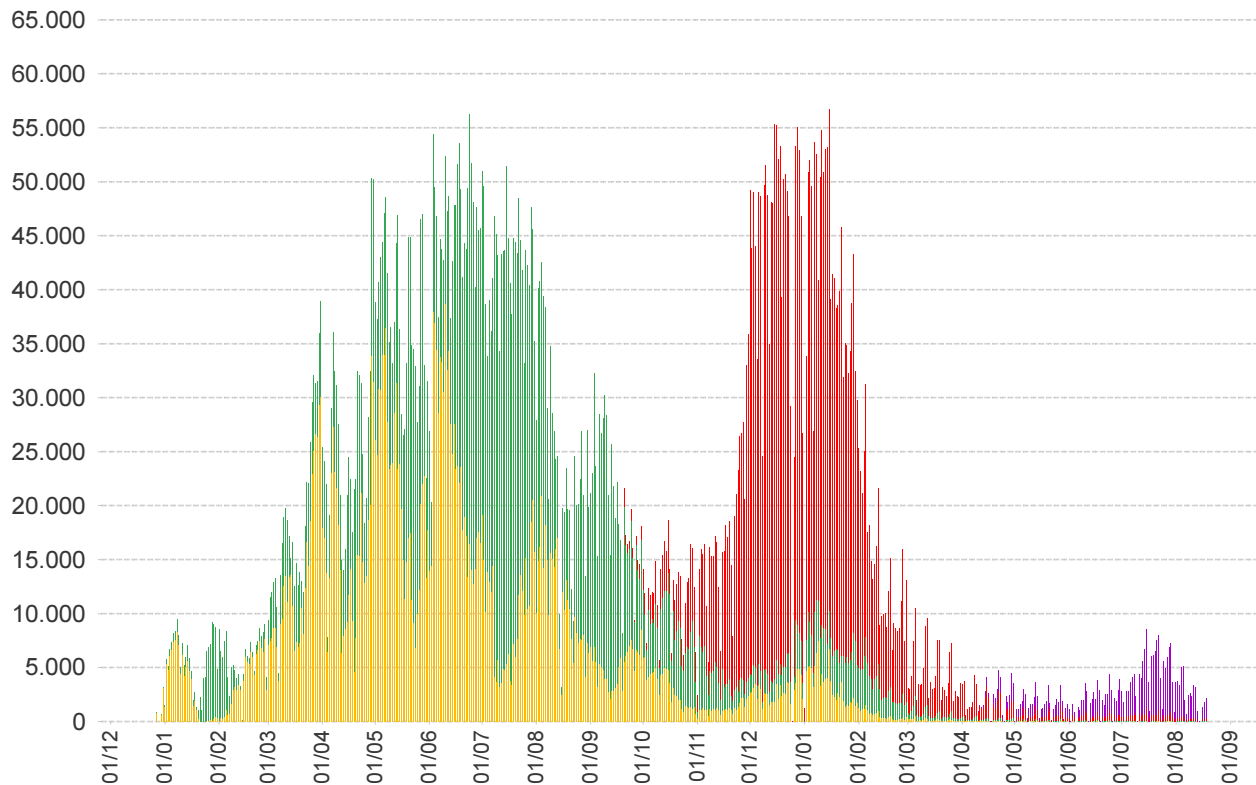
In questa tabella sono considerati SOLO le dosi somministrate ai residenti nella Regione del Veneto

NB : La popolazione di riferimento è la popolazione residente ISTAT totale (da 0 anni in su) aggiornata al 1/1/2022. Sono comprese le dosi somministrate fuori Regione

\* Janssen è conteggiato solo nei cicli completati

**Somministrazioni effettuate in Regione del Veneto**

■ Prima Dose  
■ Ciclo Completo  
■ Dose addizionale/1° booster  
■ 2° booster

**Dettaglio per Azienda**

Azienda	$\Delta$	totale da inizio campagna
ULSS n. 1 Dolomiti	11	463.409
ULSS n. 2 Marca Trevigiana	405	1.969.555
ULSS n. 3 Serenissima	234	1.483.972
ULSS n. 4 Veneto Orientale	98	534.008
ULSS n. 5 Polesana	243	577.866
ULSS n. 6 Euganea + AOUPD	351	2.205.613
ULSS n. 7 Pedemontana	264	793.788
ULSS n. 8 Berica	156	1.154.728
ULSS n. 9 Scaligera + AOUIVR	384	2.113.459
Istituto Oncologico Veneto	0	20.881
<b>Totale</b>	<b>2.146</b>	<b>11.317.279</b>

NB è riportata la variazione rispetto al report del giorno precedente