



MONITORAGGIO CAMPAGNA DI VACCINAZIONE ANTI-COVID19

ultimo aggiornamento

07/08/2022 23:59

Dosi somministrate in Regione del Veneto: Variazione rispetto al report del giorno precedente

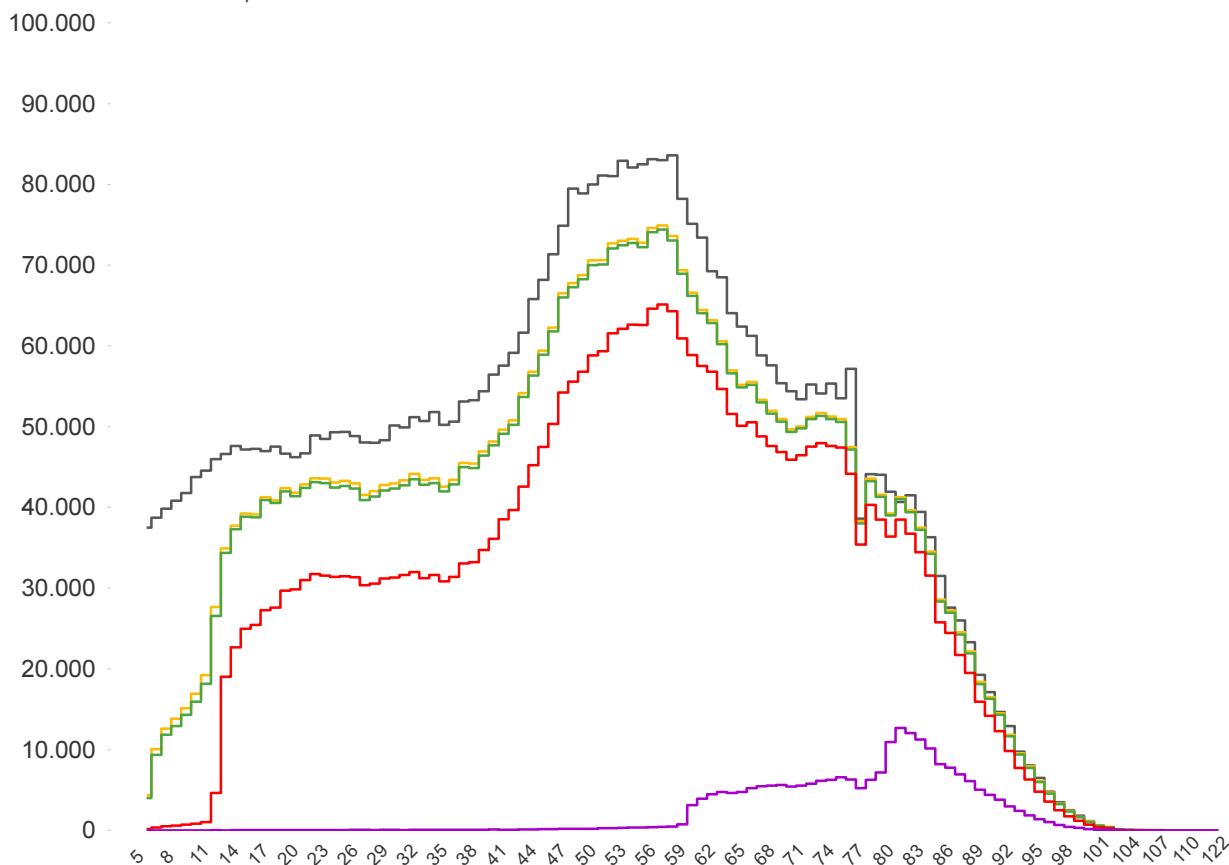
<b>Δ dosi somministrate</b> <b>+ 702</b>	<b>Δ prime dosi (*)</b> <b>+ 2</b>	<b>Δ cicli completati (*)</b> <b>+ 7</b>	<b>Δ addizionali/1°booster</b> <b>+ 75</b>	<b>Δ 2°booster</b> <b>+ 618</b>
<b>Totale</b> <b>11.295.329</b>	<b>Totale</b> <b>3.623.705</b>	<b>Totale</b> <b>4.142.089</b>	<b>Totale</b> <b>3.302.244</b>	<b>Totale</b> <b>227.291</b>

% dosi somministrate su dosi fornite : 98,2%

Sintesi generale

Stima della copertura della popolazione residente in Regione del Veneto per età

- Totale Persone
- Persone con almeno una dose
- Persone con ciclo completo
- Persone con dose addizionale/booster
- Persone con 2°booster



<b>Popolazione residente con almeno una dose</b> <b>4.022.616</b> 82,9% pop. totale	<b>Popolazione residente con ciclo completo</b> <b>3.980.237</b> 82,0% pop. totale	<b>Popolazione residente con dose addizionale/1°booster</b> <b>3.221.049</b> 66,4% pop. totale	<b>Popolazione residente con 2°booster</b> <b>226.034</b> 4,7% pop. totale
---	--	--	--

NB : La popolazione di riferimento è la popolazione residente ISTAT totale (da 0 anni in su) aggiornata al 1/1/2022. Sono comprese le dosi somministrate fuori Regione

\* Janssen è conteggiato solo nei cicli completati



### Sintesi per classi di età: stima della copertura della popolazione vaccinabile

Età	% popolazione residente con almeno una dose	% popolazione residente con ciclo completo	% popolazione residente con dose aggiuntiva/1°booster	% popolazione residente con 2°booster
12-19	80,6%	79,6%	48,2%	0,1%
20-29	87,9%	86,8%	63,9%	0,1%
30-39	84,6%	83,5%	61,5%	0,1%
40-49	83,8%	83,1%	66,9%	0,2%
50-59	89,3%	88,6%	76,5%	0,5%
60-69	92,6%	92,0%	83,7%	7,6%
70-79	95,6%	95,0%	88,7%	12,2%
80+	100,0%	100,0%	94,8%	30,0%
<b>Totale</b>	<b>89,6%</b>	<b>88,8%</b>	<b>73,3%</b>	<b>5,2%</b>

Età	% popolazione residente con almeno una dose	% popolazione residente con ciclo completo	% popolazione residente con dose aggiuntiva/1°booster	% popolazione residente con 2°booster
5-11	31,2%	29,3%	non prevista	non prevista

NB : Nelle tabelle è indicata la % di copertura della sola popolazione vaccinabile. Sono comprese le dosi somministrate fuori Regione

### Stima delle coperture per la popolazione residente in Regione del Veneto

Azienda	Popolazione	Copertura popolazione con almeno una dose	Copertura popolazione (CICLO PARZIALE)	Copertura popolazione (CICLO COMPLETO)	Copertura popolazione (Addizionali/1°booster)	Copertura popolazione (2°booster)
ULSS n. 1 Dolomiti	198.518	83,1%	0,7%	82,1%	68,0%	6,0%
ULSS n. 2 Marca Trevigiana	876.755	81,4%	0,6%	80,5%	64,4%	3,8%
ULSS n. 3 Serenissima	613.802	84,9%	0,6%	84,0%	69,3%	6,6%
ULSS n. 4 Veneto Orientale	225.594	84,0%	0,5%	83,4%	67,6%	5,5%
ULSS n. 5 Polesana	231.491	86,7%	0,7%	85,6%	70,9%	7,4%
ULSS n. 6 Euganea	928.504	83,6%	0,5%	82,9%	67,6%	6,0%
ULSS n. 7 Pedemontana	361.257	80,2%	0,5%	79,5%	63,0%	2,9%
ULSS n. 8 Berica	491.604	83,0%	0,6%	82,0%	66,3%	4,3%
ULSS n. 9 Scaligera	927.108	81,9%	0,8%	80,9%	64,5%	2,4%
<b>Totale</b>	<b>4.854.633</b>	<b>82,9%</b>	<b>0,6%</b>	<b>82,0%</b>	<b>66,4%</b>	<b>4,7%</b>

In questa tabella sono considerati SOLO le dosi somministrate ai residenti nella Regione del Veneto

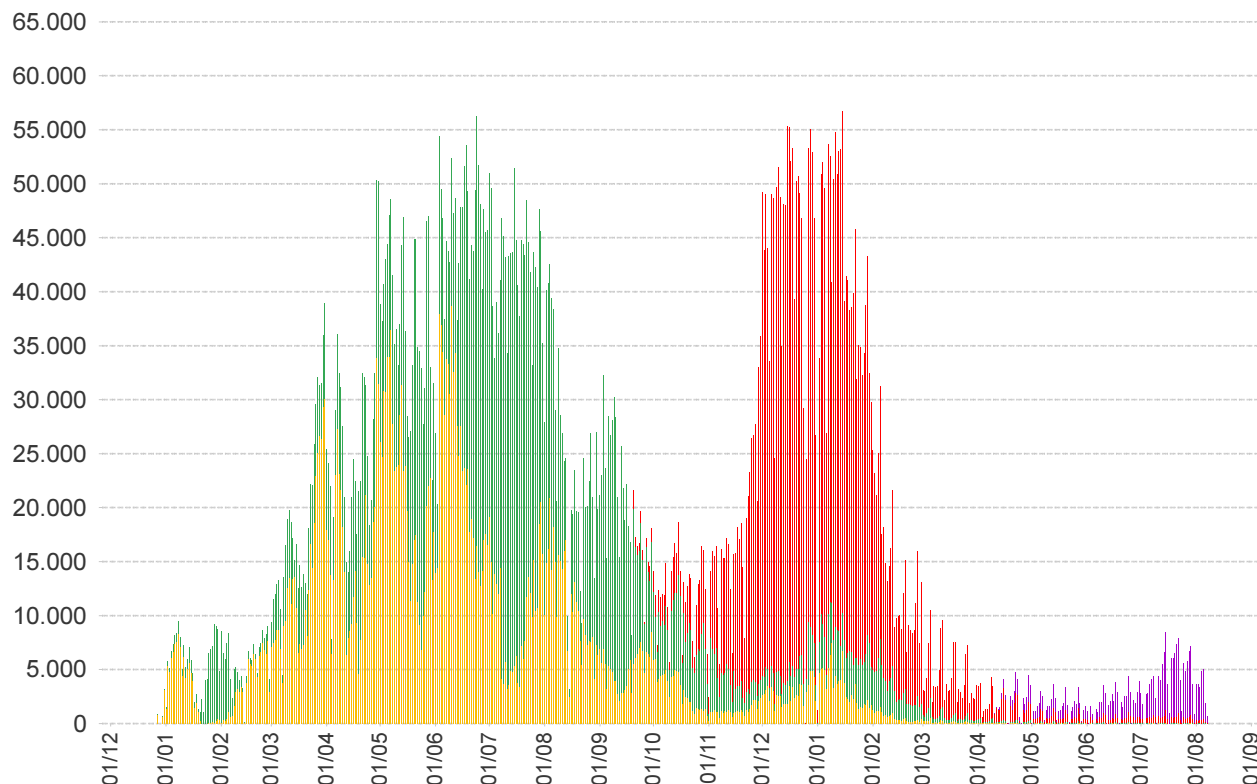
NB : La popolazione di riferimento è la popolazione residente ISTAT totale (da 0 anni in su) aggiornata al 1/1/2022. Sono comprese le dosi somministrate fuori Regione

\* Janssen è conteggiato solo nei cicli completati

**Somministrazioni effettuate in Regione del Veneto**

Prima Dose  
Ciclo Completo

Dose aggiuntiva/1° booster  
2° booster

**Dettaglio per Azienda**

Azienda	Δ	totale da inizio campagna
ULSS n. 1 Dolomiti	0	462.655
ULSS n. 2 Marca Trevigiana	1	1.965.919
ULSS n. 3 Serenissima	0	1.481.278
ULSS n. 4 Veneto Orientale	145	532.894
ULSS n. 5 Polesana	0	576.763
ULSS n. 6 Euganea + AOUPD	0	2.201.437
ULSS n. 7 Pedemontana	0	791.918
ULSS n. 8 Berica	555	1.152.822
ULSS n. 9 Scaligera + AOUIVR	1	2.108.781
Istituto Oncologico Veneto	0	20.862
<b>Totale</b>	<b>702</b>	<b>11.295.329</b>

NB è riportata la variazione rispetto al report del giorno precedente