



MONITORAGGIO CAMPAGNA DI VACCINAZIONE ANTI-COVID19

ultimo aggiornamento

16/09/2022 23:59

Dosi somministrate in Regione del Veneto: Variazione rispetto al report del giorno precedente

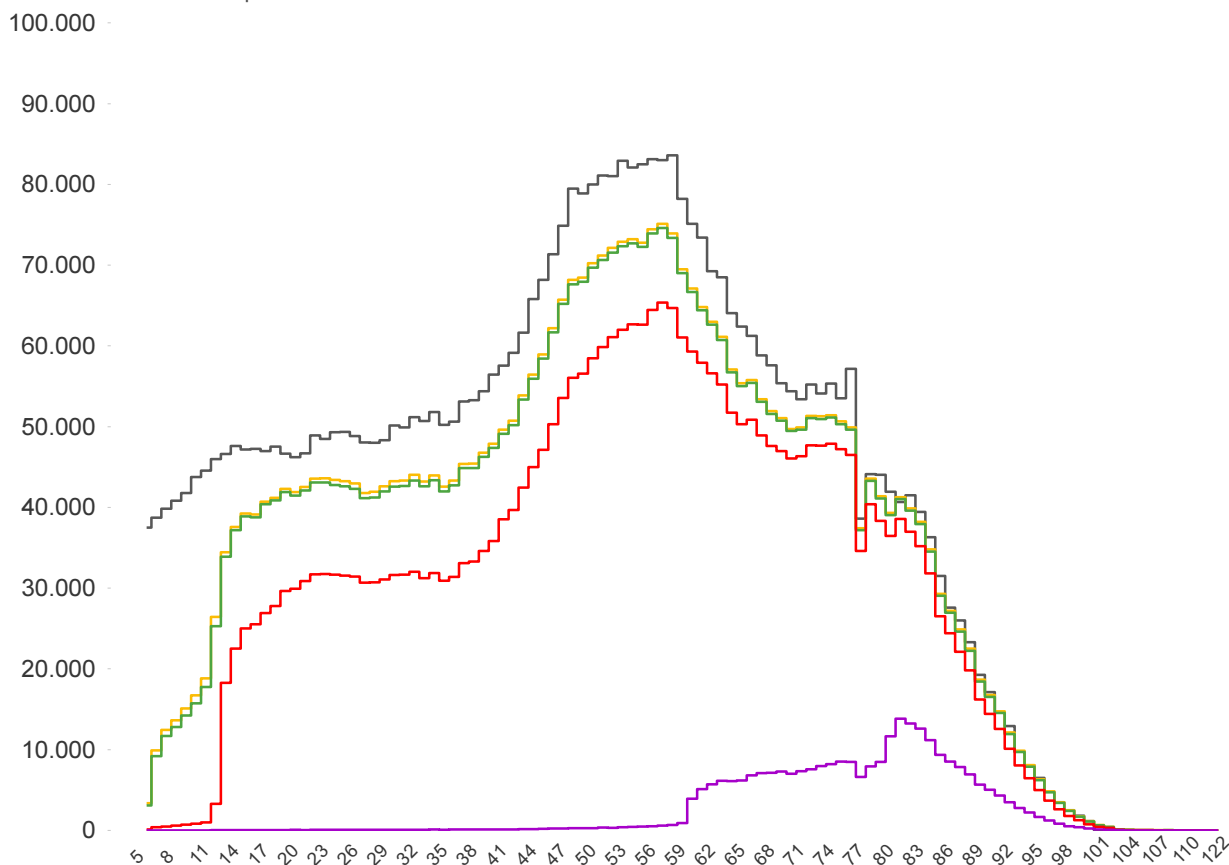
| Δ dosi somministrate | Δ prime dosi (*) | Δ cicli completati (*) | Δ addizionali/1°booster | Δ 2°booster |
|----------------------|------------------|------------------------|-------------------------|-------------|
| + 1.755 | + 9 | + 22 | + 217 | + 1.507 |
| Totale | Totale | Totale | Totale | Totale |
| 11.350.005 | 3.623.980 | 4.143.261 | 3.309.046 | 273.718 |

% dosi somministrate su dosi fornite : 91,6%

Sintesi generale

Stima della copertura della popolazione residente in Regione del Veneto per età

- Totale Persone
- Persone con almeno una dose
- Persone con ciclo completo
- Persone con dose addizionale/booster
- Persone con 2°booster



| | | | |
|--|---|---|---|
| Popolazione residente con almeno una dose 4.023.833 82,9% pop. totale | Popolazione residente con ciclo completo 3.981.488 82,0% pop. totale | Popolazione residente con dose addizionale/1°booster 3.227.667 66,5% pop. totale | Popolazione residente con 2°booster 272.254 5,6% pop. totale |
|--|---|---|---|

NB : La popolazione di riferimento è la popolazione residente ISTAT totale (da 0 anni in su) aggiornata al 1/1/2022. Sono comprese le dosi somministrate fuori Regione

* Janssen è conteggiato solo nei cicli completati

Sintesi per classi di età: stima della copertura della popolazione vaccinabile

| Età | % popolazione residente con almeno una dose | % popolazione residente con ciclo completo | % popolazione residente con dose aggiuntiva/1°booster | % popolazione residente con 2°booster |
|---------------|---|--|---|---------------------------------------|
| 12-19 | 80,1% | 79,0% | 47,6% | 0,1% |
| 20-29 | 87,9% | 86,8% | 64,1% | 0,2% |
| 30-39 | 84,6% | 83,4% | 61,7% | 0,2% |
| 40-49 | 83,5% | 82,8% | 66,7% | 0,3% |
| 50-59 | 89,3% | 88,6% | 76,6% | 0,6% |
| 60-69 | 92,9% | 92,3% | 84,1% | 9,8% |
| 70-79 | 95,8% | 95,2% | 89,0% | 15,7% |
| 80+ | 100,0% | 100,0% | 96,2% | 33,5% |
| Totale | 89,7% | 88,9% | 73,5% | 6,2% |

| Età | % popolazione residente con almeno una dose | % popolazione residente con ciclo completo | % popolazione residente con dose aggiuntiva/1°booster | % popolazione residente con 2°booster |
|------|---|--|---|---------------------------------------|
| 5-11 | 30,5% | 28,6% | non prevista | non prevista |

NB : Nelle tabelle è indicata la % di copertura della sola popolazione vaccinabile. Sono comprese le dosi somministrate fuori Regione

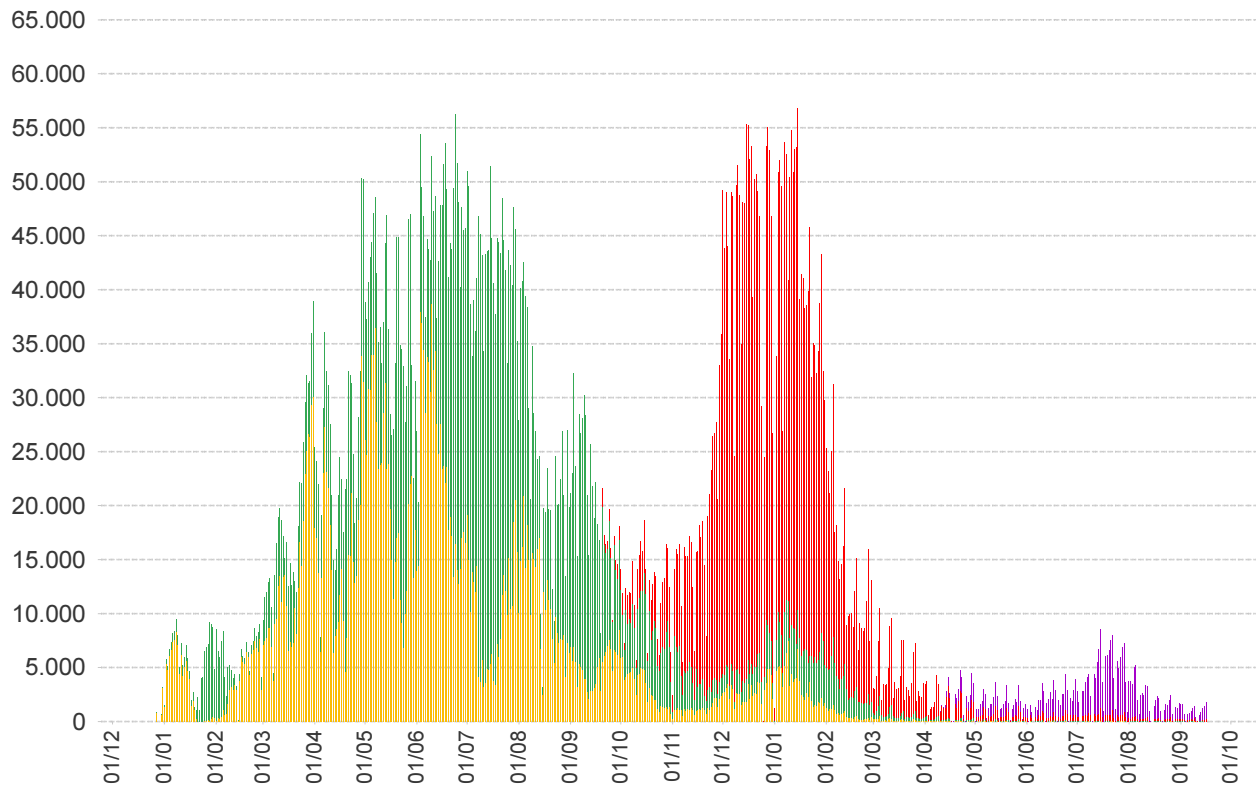
Stima delle coperture per la popolazione residente in Regione del Veneto

| Azienda | Popolazione | Copertura popolazione con almeno una dose | Copertura popolazione (CICLO PARZIALE) | Copertura popolazione (CICLO COMPLETO) | Copertura popolazione (Addizionali/1°booster) | Copertura popolazione (2°booster) |
|----------------------------|------------------|---|--|--|---|-----------------------------------|
| ULSS n. 1 Dolomiti | 198.518 | 83,1% | 0,7% | 82,1% | 68,1% | 6,6% |
| ULSS n. 2 Marca Trevigiana | 876.755 | 81,4% | 0,6% | 80,6% | 64,5% | 4,5% |
| ULSS n. 3 Serenissima | 613.802 | 84,9% | 0,6% | 84,0% | 69,4% | 7,6% |
| ULSS n. 4 Veneto Orientale | 225.594 | 84,1% | 0,5% | 83,5% | 67,8% | 6,7% |
| ULSS n. 5 Polesana | 231.491 | 86,7% | 0,7% | 85,7% | 71,1% | 8,3% |
| ULSS n. 6 Euganea | 928.504 | 83,6% | 0,5% | 82,9% | 67,8% | 7,0% |
| ULSS n. 7 Pedemontana | 361.257 | 80,2% | 0,5% | 79,5% | 63,1% | 4,1% |
| ULSS n. 8 Berica | 491.604 | 83,1% | 0,6% | 82,0% | 66,4% | 5,2% |
| ULSS n. 9 Scaligera | 927.108 | 82,0% | 0,8% | 80,9% | 64,7% | 3,6% |
| Totale | 4.854.633 | 82,9% | 0,6% | 82,0% | 66,5% | 5,6% |

In questa tabella sono considerati SOLO le dosi somministrate ai residenti nella Regione del Veneto

NB : La popolazione di riferimento è la popolazione residente ISTAT totale (da 0 anni in su) aggiornata al 1/1/2022. Sono comprese le dosi somministrate fuori Regione

* Janssen è conteggiato solo nei cicli completati

**Somministrazioni effettuate in Regione del Veneto****Dettaglio per Azienda**

| Azienda | Δ | totale da inizio campagna |
|------------------------------|--------------|---------------------------|
| ULSS n. 1 Dolomiti | 18 | 464.279 |
| ULSS n. 2 Marca Trevigiana | 99 | 1.973.268 |
| ULSS n. 3 Serenissima | 157 | 1.488.262 |
| ULSS n. 4 Veneto Orientale | 115 | 535.867 |
| ULSS n. 5 Polesana | 66 | 579.409 |
| ULSS n. 6 Euganea + AOUPD | 332 | 2.211.986 |
| ULSS n. 7 Pedemontana | 312 | 796.702 |
| ULSS n. 8 Berica | 321 | 1.158.072 |
| ULSS n. 9 Scaligera + AOUIVR | 330 | 2.121.231 |
| Istituto Oncologico Veneto | 5 | 20.929 |
| Totale | 1.755 | 11.350.005 |

NB è riportata la variazione rispetto al report del giorno precedente