



MONITORAGGIO CAMPAGNA DI VACCINAZIONE ANTI-COVID19

ultimo aggiornamento

07/09/2022 23:59

Dosi somministrate in Regione del Veneto: Variazione rispetto al report del giorno precedente

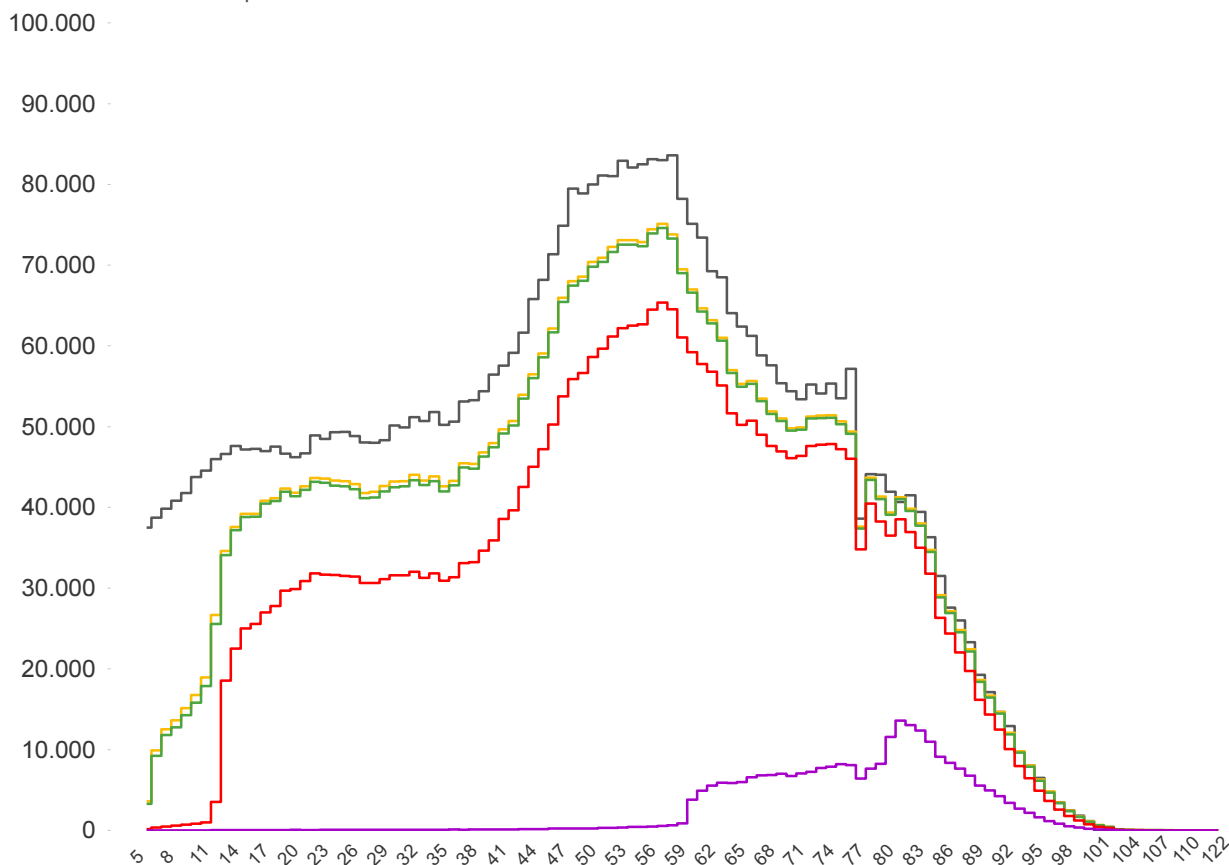
<b>Δ dosi somministrate</b> <b>+ 846</b>	<b>Δ prime dosi (*)</b> <b>+ 7</b>	<b>Δ cicli completati (*)</b> <b>+ 36</b>	<b>Δ addizionali/1°booster</b> <b>+ 166</b>	<b>Δ 2°booster</b> <b>+ 637</b>
<b>Totale</b> <b>11.340.689</b>	<b>Totale</b> <b>3.623.915</b>	<b>Totale</b> <b>4.143.059</b>	<b>Totale</b> <b>3.307.894</b>	<b>Totale</b> <b>265.821</b>

% dosi somministrate su dosi fornite : 98,2%

Sintesi generale

Stima della copertura della popolazione residente in Regione del Veneto per età

- Totale Persone
- Persone con almeno una dose
- Persone con ciclo completo
- Persone con dose addizionale/booster
- Persone con 2°booster



<b>Popolazione residente con almeno una dose</b> <b>4.023.534</b> <b>82,9%</b> pop. totale	<b>Popolazione residente con ciclo completo</b> <b>3.981.194</b> <b>82,0%</b> pop. totale	<b>Popolazione residente con dose addizionale/1° booster</b> <b>3.226.523</b> <b>66,5%</b> pop. totale	<b>Popolazione residente con 2°booster</b> <b>264.430</b> <b>5,4%</b> pop. totale
--------------------------------------------------------------------------------------------------	-------------------------------------------------------------------------------------------------	--------------------------------------------------------------------------------------------------------------	-----------------------------------------------------------------------------------------

NB : La popolazione di riferimento è la popolazione residente ISTAT totale (da 0 anni in su) aggiornata al 1/1/2022. Sono comprese le dosi somministrate fuori Regione

\* Janssen è conteggiato solo nei cicli completati

### Sintesi per classi di età: stima della copertura della popolazione vaccinabile

Età	% popolazione residente con almeno una dose	% popolazione residente con ciclo completo	% popolazione residente con dose aggiuntiva/1°booster	% popolazione residente con 2°booster
12-19	80,2%	79,2%	47,8%	0,1%
20-29	87,9%	86,8%	64,0%	0,1%
30-39	84,6%	83,4%	61,6%	0,2%
40-49	83,6%	82,9%	66,8%	0,3%
50-59	89,3%	88,6%	76,6%	0,6%
60-69	92,8%	92,2%	84,0%	9,5%
70-79	95,8%	95,2%	88,9%	15,1%
80+	100,0%	100,0%	95,9%	32,8%
<b>Totale</b>	<b>89,7%</b>	<b>88,8%</b>	<b>73,5%</b>	<b>6,0%</b>

Età	% popolazione residente con almeno una dose	% popolazione residente con ciclo completo	% popolazione residente con dose aggiuntiva/1°booster	% popolazione residente con 2°booster
5-11	30,6%	28,8%	non prevista	non prevista

NB : Nelle tabelle è indicata la % di copertura della sola popolazione vaccinabile. Sono comprese le dosi somministrate fuori Regione

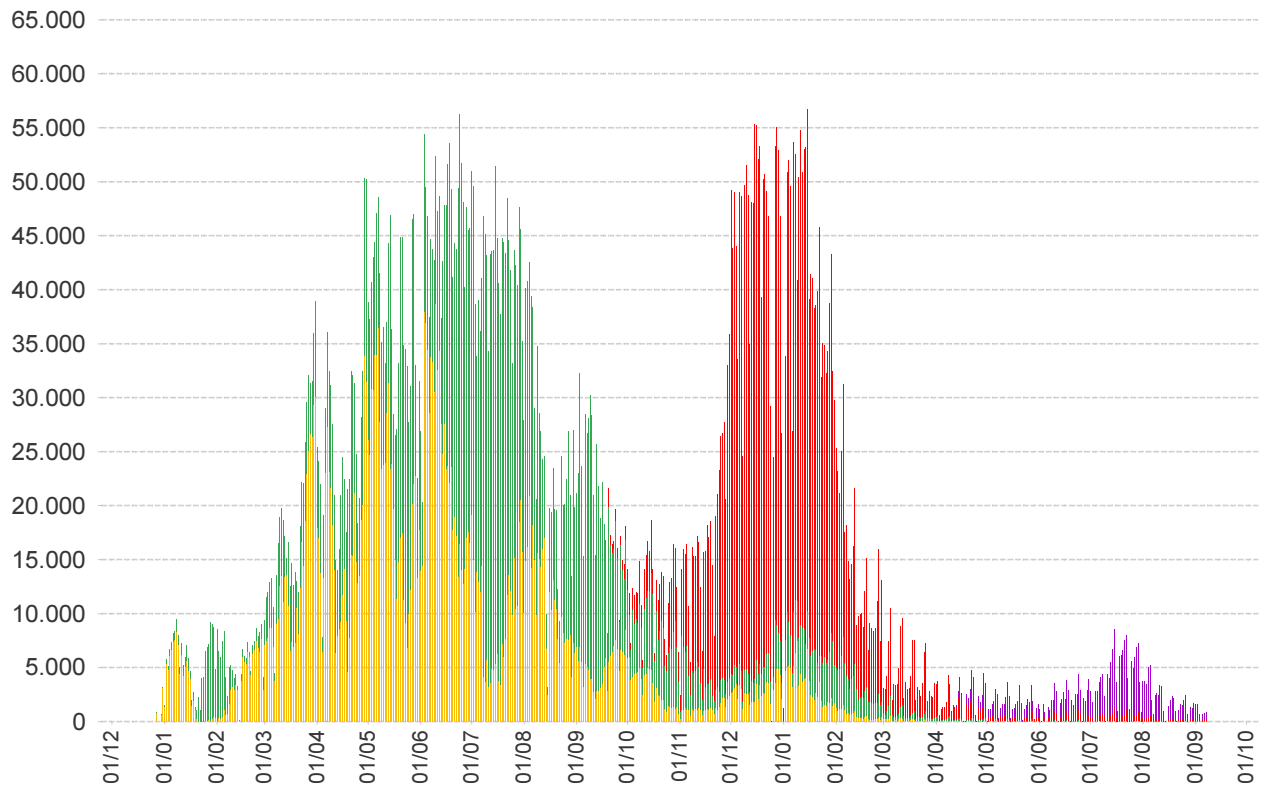
### Stima delle coperture per la popolazione residente in Regione del Veneto

Azienda	Popolazione	Copertura popolazione con almeno una dose	Copertura popolazione (CICLO PARZIALE)	Copertura popolazione (CICLO COMPLETO)	Copertura popolazione (Addizionali/1°booster)	Copertura popolazione (2°booster)
ULSS n. 1 Dolomiti	198.518	83,1%	0,7%	82,1%	68,1%	6,5%
ULSS n. 2 Marca Trevigiana	876.755	81,4%	0,6%	80,6%	64,4%	4,4%
ULSS n. 3 Serenissima	613.802	84,9%	0,6%	84,0%	69,4%	7,4%
ULSS n. 4 Veneto Orientale	225.594	84,1%	0,5%	83,5%	67,7%	6,5%
ULSS n. 5 Polesana	231.491	86,8%	0,7%	85,7%	71,1%	8,1%
ULSS n. 6 Euganea	928.504	83,6%	0,5%	82,9%	67,8%	6,8%
ULSS n. 7 Pedemontana	361.257	80,2%	0,5%	79,5%	63,1%	3,9%
ULSS n. 8 Berica	491.604	83,0%	0,6%	82,0%	66,4%	5,1%
ULSS n. 9 Scaligera	927.108	81,9%	0,8%	80,9%	64,7%	3,4%
<b>Totale</b>	<b>4.854.633</b>	<b>82,9%</b>	<b>0,6%</b>	<b>82,0%</b>	<b>66,5%</b>	<b>5,4%</b>

In questa tabella sono considerati SOLO le dosi somministrate ai residenti nella Regione del Veneto

NB : La popolazione di riferimento è la popolazione residente ISTAT totale (da 0 anni in su) aggiornata al 1/1/2022. Sono comprese le dosi somministrate fuori Regione

\* Janssen è conteggiato solo nei cicli completati

**Somministrazioni effettuate in Regione del Veneto****Dettaglio per Azienda**

Azienda	Δ	totale da inizio campagna
ULSS n. 1 Dolomiti	34	464.032
ULSS n. 2 Marca Trevigiana	82	1.972.143
ULSS n. 3 Serenissima	86	1.486.809
ULSS n. 4 Veneto Orientale	40	535.320
ULSS n. 5 Polesana	17	578.884
ULSS n. 6 Euganea + AOUPD	213	2.209.877
ULSS n. 7 Pedemontana	0	795.969
ULSS n. 8 Berica	19	1.157.359
ULSS n. 9 Scaligera + AOUIVR	355	2.119.372
Istituto Oncologico Veneto	0	20.924
<b>Totale</b>	<b>846</b>	<b>11.340.689</b>

NB è riportata la variazione rispetto al report del giorno precedente