



MONITORAGGIO CAMPAGNA DI VACCINAZIONE ANTI-COVID19

ultimo aggiornamento

21/09/2022 23:59

Dosi somministrate in Regione del Veneto: Variazione rispetto al report del giorno precedente

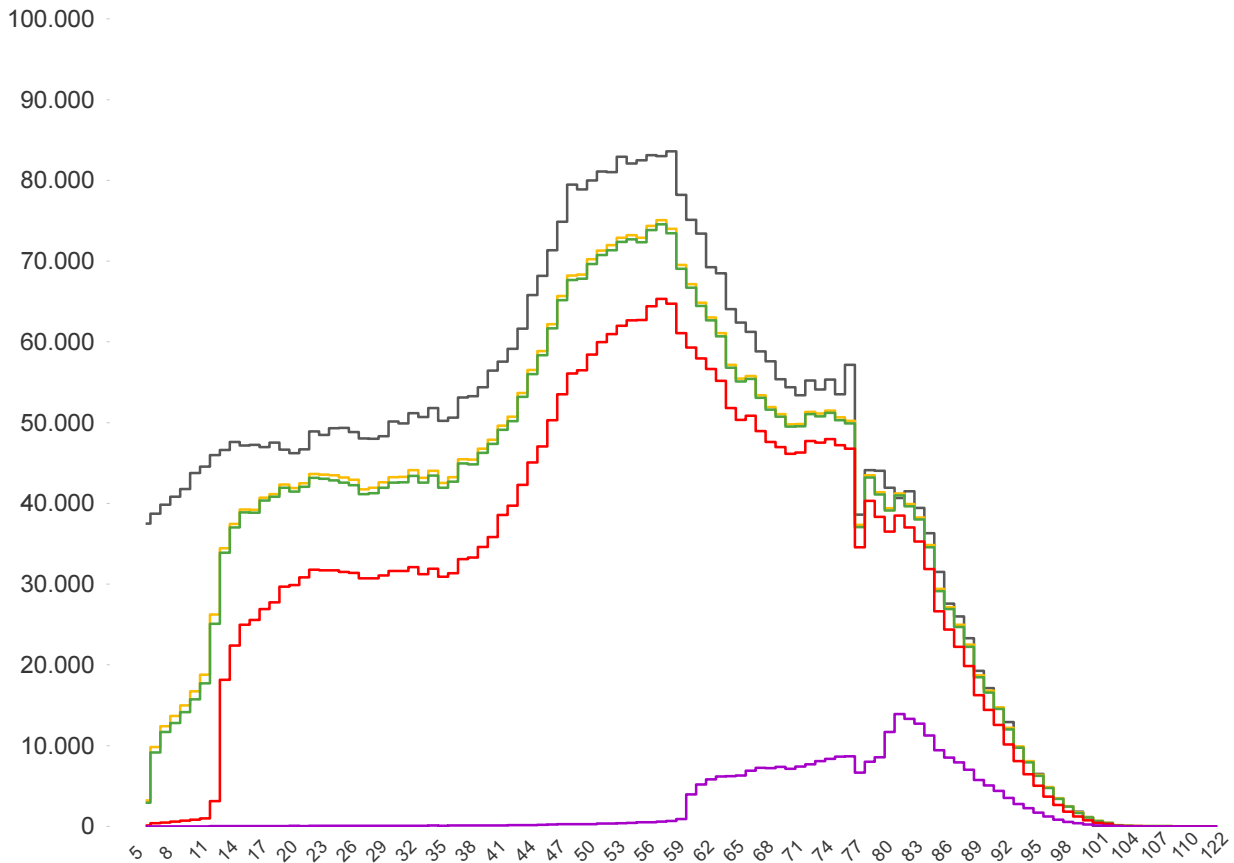
Δ dosi somministrate	Δ prime dosi (*)	Δ cicli completati (*)	Δ addizionali/1°booster	Δ 2°booster
<b>+ 1.166</b>	<b>+ 6</b>	<b>+ 13</b>	<b>+ 118</b>	<b>+ 1.029</b>
<b>Totale</b>	<b>Totale</b>	<b>Totale</b>	<b>Totale</b>	<b>Totale</b>
<b>11.353.920</b>	<b>3.623.995</b>	<b>4.143.339</b>	<b>3.309.481</b>	<b>277.105</b>

% dosi somministrate su dosi fornite : **91,7%**

Sintesi generale

Stima della copertura della popolazione residente in Regione del Veneto per età

- Totale Persone
- Persone con almeno una dose
- Persone con ciclo completo
- Persone con dose addizionale/booster
- Persone con 2°booster



<p>Popolazione residente con almeno una dose</p> <p><b>4.024.019</b></p> <p><b>82,9%</b> pop. totale</p>	<p>Popolazione residente con ciclo completo</p> <p><b>3.981.673</b></p> <p><b>82,0%</b> pop. totale</p>	<p>Popolazione residente con dose addizionale/1°booster</p> <p><b>3.228.169</b></p> <p><b>66,5%</b> pop. totale</p>	<p>Popolazione residente con 2°booster</p> <p><b>275.618</b></p> <p><b>5,7%</b> pop. totale</p>
--	---	---	---

NB : La popolazione di riferimento è la popolazione residente ISTAT totale (da 0 anni in su) aggiornata al 1/1/2022. Sono comprese le dosi somministrate fuori Regione

\* Janssen è conteggiato solo nei cicli completati

### Sintesi per classi di età: stima della copertura della popolazione vaccinabile

Età	% popolazione residente con almeno una dose	% popolazione residente con ciclo completo	% popolazione residente con dose aggiuntiva/1°booster	% popolazione residente con 2°booster
12-19	80,0%	79,0%	47,5%	0,1%
20-29	87,9%	86,8%	64,1%	0,2%
30-39	84,6%	83,4%	61,7%	0,2%
40-49	83,5%	82,7%	66,7%	0,3%
50-59	89,3%	88,6%	76,6%	0,6%
60-69	92,9%	92,4%	84,1%	10,0%
70-79	95,8%	95,3%	89,0%	15,9%
80+	100,0%	100,0%	96,4%	33,7%
<b>Totale</b>	<b>89,7%</b>	<b>88,9%</b>	<b>73,5%</b>	<b>6,3%</b>

Età	% popolazione residente con almeno una dose	% popolazione residente con ciclo completo	% popolazione residente con dose aggiuntiva/1°booster	% popolazione residente con 2°booster
5-11	30,4%	28,5%	non prevista	non prevista

NB : Nelle tabelle è indicata la % di copertura della sola popolazione vaccinabile. Sono comprese le dosi somministrate fuori Regione

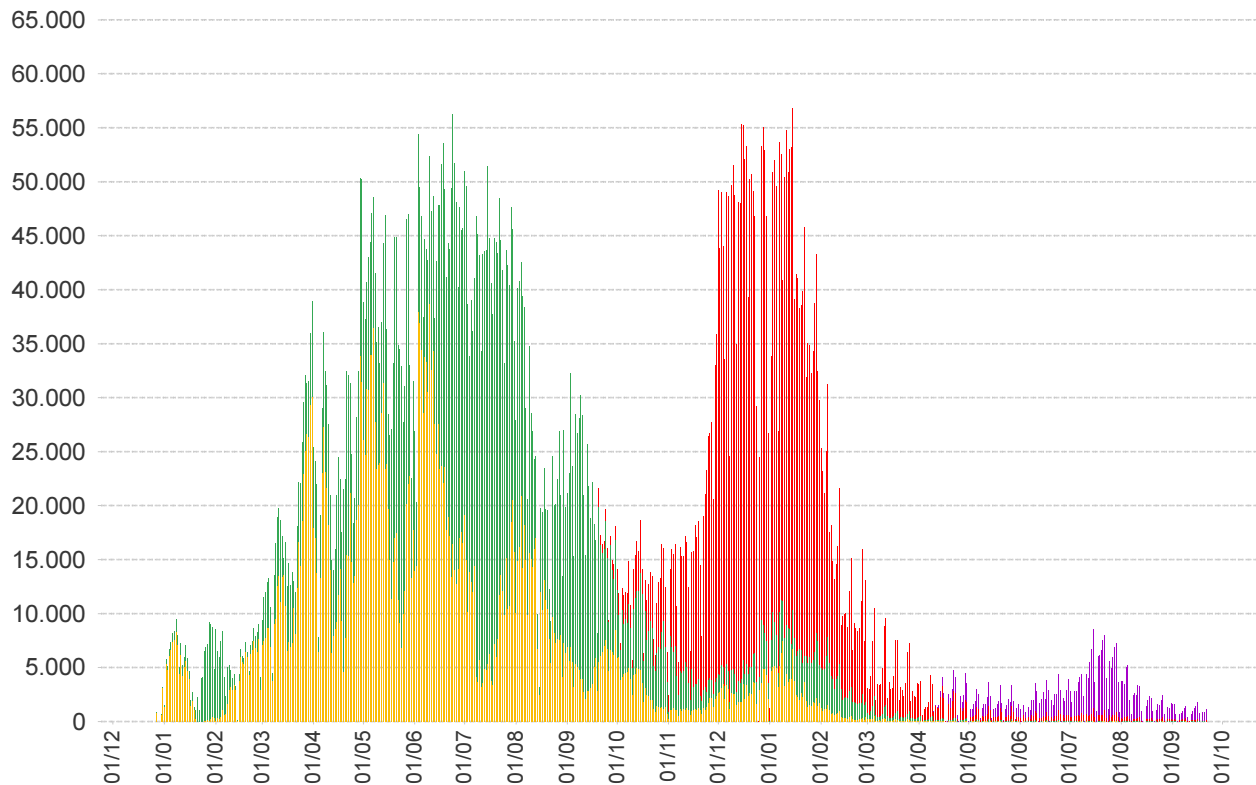
### Stima delle coperture per la popolazione residente in Regione del Veneto

Azienda	Popolazione	Copertura popolazione con almeno una dose	Copertura popolazione (CICLO PARZIALE)	Copertura popolazione (CICLO COMPLETO)	Copertura popolazione (Addizionali/1°booster)	Copertura popolazione (2°booster)
ULSS n. 1 Dolomiti	198.518	83,1%	0,7%	82,1%	68,1%	6,6%
ULSS n. 2 Marca Trevigiana	876.755	81,4%	0,6%	80,6%	64,5%	4,6%
ULSS n. 3 Serenissima	613.802	84,9%	0,6%	84,0%	69,4%	7,7%
ULSS n. 4 Veneto Orientale	225.594	84,1%	0,5%	83,5%	67,8%	6,8%
ULSS n. 5 Polesana	231.491	86,8%	0,7%	85,7%	71,1%	8,4%
ULSS n. 6 Euganea	928.504	83,6%	0,5%	82,9%	67,8%	7,1%
ULSS n. 7 Pedemontana	361.257	80,2%	0,5%	79,5%	63,1%	4,1%
ULSS n. 8 Berica	491.604	83,1%	0,6%	82,0%	66,4%	5,2%
ULSS n. 9 Scaligera	927.108	82,0%	0,8%	80,9%	64,7%	3,7%
<b>Totale</b>	<b>4.854.633</b>	<b>82,9%</b>	<b>0,6%</b>	<b>82,0%</b>	<b>66,5%</b>	<b>5,7%</b>

In questa tabella sono considerati SOLO le dosi somministrate ai residenti nella Regione del Veneto

NB : La popolazione di riferimento è la popolazione residente ISTAT totale (da 0 anni in su) aggiornata al 1/1/2022. Sono comprese le dosi somministrate fuori Regione

\* Janssen è conteggiato solo nei cicli completati

**Somministrazioni effettuate in Regione del Veneto****Dettaglio per Azienda**

Azienda	$\Delta$	totale da inizio campagna
ULSS n. 1 Dolomiti	18	464.325
ULSS n. 2 Marca Trevigiana	178	1.973.911
ULSS n. 3 Serenissima	223	1.488.933
ULSS n. 4 Veneto Orientale	35	536.079
ULSS n. 5 Polesana	10	579.627
ULSS n. 6 Euganea + AOUPD	251	2.212.755
ULSS n. 7 Pedemontana	49	796.838
ULSS n. 8 Berica	7	1.158.281
ULSS n. 9 Scaligera + AOUIVR	392	2.122.223
Istituto Oncologico Veneto	3	20.948
<b>Totale</b>	<b>1.166</b>	<b>11.353.920</b>

NB è riportata la variazione rispetto al report del giorno precedente